

News Release



福知山経済の動向

* 項目別の動向

- 1 生産 …(京都・12月) 持ち直しの動き
- 2 個人消費 …(近畿・12月) 緩やかに改善している
- 3 設備投資 …(近畿・12月) 緩やかに増加している
- 4 住宅投資 …(福知山・2月) 建築確認件数は30件、今期11か月累計では前年比14.5%減となる
- 5 公共投資 …(福知山・2月) 11億1,900万で前年同月比13.2%増、4か月ぶりの前年同月比増加となる
- 6 輸出 …(近畿・12月) 前年同月を上回った
- 7 雇用 …(福知山・1月) 有効求人倍率1.65と慢性的な人手不足感続く
- 8 倒産 …(京都・2月) 負債総額は10億4,100万で2か月ぶりの前年対比増加となる
- 9 手形交換 …(福知山・2月) 交換高は約22億。前年同期比35%増
- 10 人口流動 …(福知山・2月) 対前年比3.2%増。2か月ぶりの増加

平成30年3月20日



福知山市産業振興課内
パワーオンネット事務局

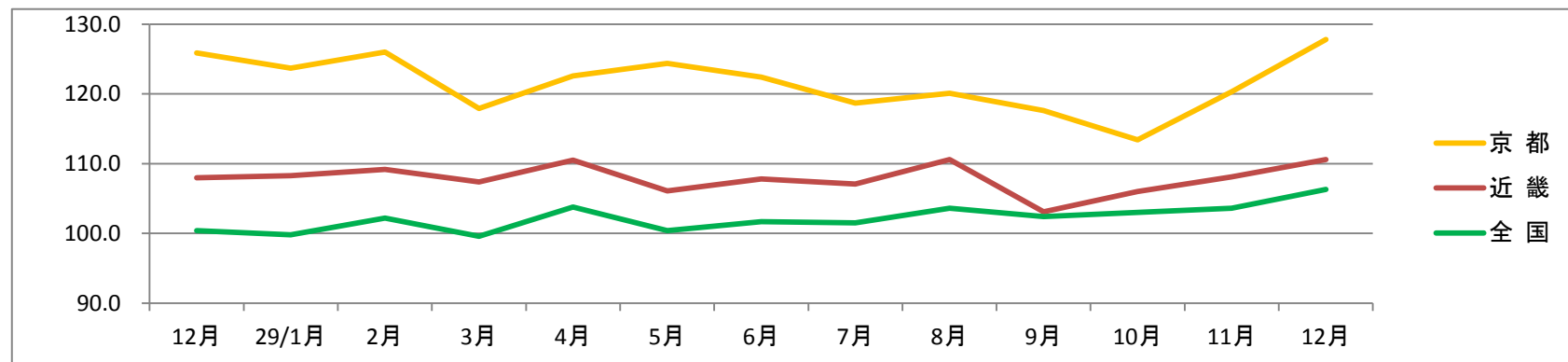
1 生産 …持ち直しの動き

○鉱工業指数 — (京都12月)前月比6.1%増(2か月連続の上昇)

(単位:前月比、前年同月比は%、指数はH22=100)

	京 都				近 畿				全 国			
	季節調整済指数		原指数		季節調整済指数		原指数		季節調整済指数		原指数	
	前月比		前年同月比		前月比		前年同月比		前月比		前年同月比	
12月	125.9	3.6	126.2	8.1	108.0	2.0	107.6	6.3	100.4	0.5	100.7	3.0
29/1月	123.7	▲ 2.5	111.5	0.4	108.3	▲ 0.5	98.2	5.9	99.8	▲ 0.8	92.7	3.2
2月	126.0	1.9	115.9	1.8	109.2	1.2	105.2	5.3	102.2	2.0	98.9	4.8
3月	117.8	▲ 6.6	128.4	0.7	107.4	▲ 2.2	120.2	2.3	99.6	▲ 2.1	111.8	3.3
4月	122.6	2.5	118.2	▲ 1.0	110.5	2.6	105.8	6.3	103.8	4.0	98.2	5.7
5月	124.4	1.6	112.6	5.3	106.1	▲ 3.7	101.5	4.9	100.4	▲ 3.3	95.4	6.8
6月	122.4	▲ 1.4	124.2	1.4	107.8	2.0	111.7	5.2	101.7	1.6	105.5	4.9
7月	118.7	▲ 2.5	120.7	▲ 1.9	107.1	▲ 0.9	106.4	4.7	101.5	▲ 0.8	103.3	4.7
8月	120.1	1.3	115.9	▲ 3.3	110.6	3.7	103.5	6.4	103.6	2.1	97.5	5.4
9月	117.6	▲ 2.3	127.5	▲ 3.8	103.1	▲ 7.0	109.6	▲ 3.9	102.4	▲ 1.1	106.1	2.5
10月	113.4	▲ 3.8	122.5	▲ 4.9	106.0	2.5	108.3	2.5	103.0	0.5	104.7	5.9
11月	120.3	6.0	124.8	▲ 2.4	108.1	2.3	110.0	0.5	103.6	0.6	105.5	3.7
12月	127.8	6.1	127.8	0.6	110.6	1.6	109.2	0.4	106.3	2.7	105.0	4.2

データ出所:近畿経済産業局「近畿地域鉱工業生産動向」、経済産業省「鉱工業指数」、京都府政策企画部統計課



鉱工業指数 (生産・季節調整済指数)

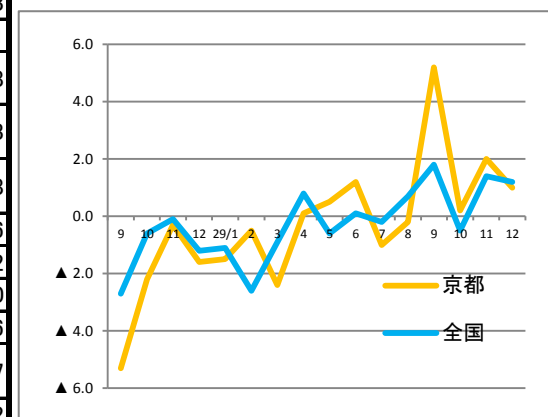
2 個人消費 …(近畿・12月)緩やかに改善している

○百貨店・スーパー販売状況— (京都12月)前年同月比1.0%の増(4か月連続の増加)

(単位:百万円、%)

販売額		合計 (百貨店 + スーパー)					
		京 都		全 国			
		全店	既存店	全店	既存店		
合 計		52,014	1.0	2.2	2,091,867	1.2	1.1
業態別	百貨店	27,694	2.0	2.0	759,358	▲ 0.4	0.8
	スーパー	24,320	▲ 0.2	2.4	1,332,518	2.1	1.3
商 品 別	衣 料 品 計	11,612	▲ 0.1	0.8	292,783	▲ 1.4	0.1
	紳士服・洋 服	2,710	0.1	1.1	78,264	0.5	1.8
	婦人・子供 服・洋服	8,329	0.1	0.8	190,110	▲ 1.8	▲ 0.3
	その他の衣 料	573	▲ 2.9	▲ 0.5	24,409	▲ 3.5	▲ 1.8
	身 の 回 り 品	3,679	0.6	1.3	112,609	▲ 1.7	▲ 0.6
	飲 食 料 品	24,888	0.5	2.6	1,241,668	1.9	1.2
	家具・家電・家庭用品計	2,177	▲ 2.9	▲ 2.4	80,271	▲ 5.3	▲ 5.0
	家 具	330	▲ 12.1	▲ 11.1	10,994	▲ 8.6	▲ 7.6
	家庭用電気 機械 機 具	529	▲ 0.5	▲ 4.5	19,708	▲ 6.5	▲ 7.7
	家 庭 用 品	1,318	▲ 1.2	0.8	49,569	▲ 4.1	▲ 3.2
そ の 他 の 商 品	8,378	5.6	5.2	347,640	3.8	4.0	
食 堂 ・ 喫 茶	1,280	▲ 1.4	▲ 1.3	16,907	▲ 2.6	▲ 1.6	

データ出所:近畿経済産業局「百貨店・スーパー販売状況(近畿地域)」



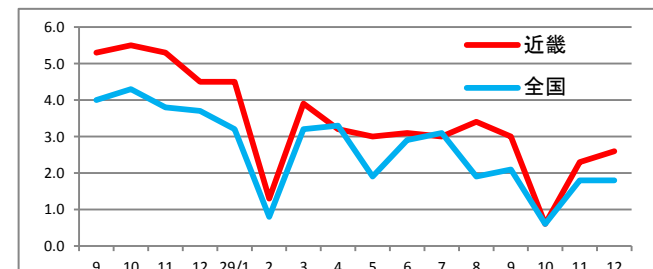
百貨店・スーパー販売状況(前年比)

○コンビニエンスストア販売状況—(近畿・12月)前年同月比2.6%増(58か月連続の増加)

(単位:百万円、%)

	近 畿		全 国	
	前年比		前年比	
商品販売額・サービス売上高	152,816	2.6	1,027,902	1.8
店舗数	8,710	1.8	56,374	1.0

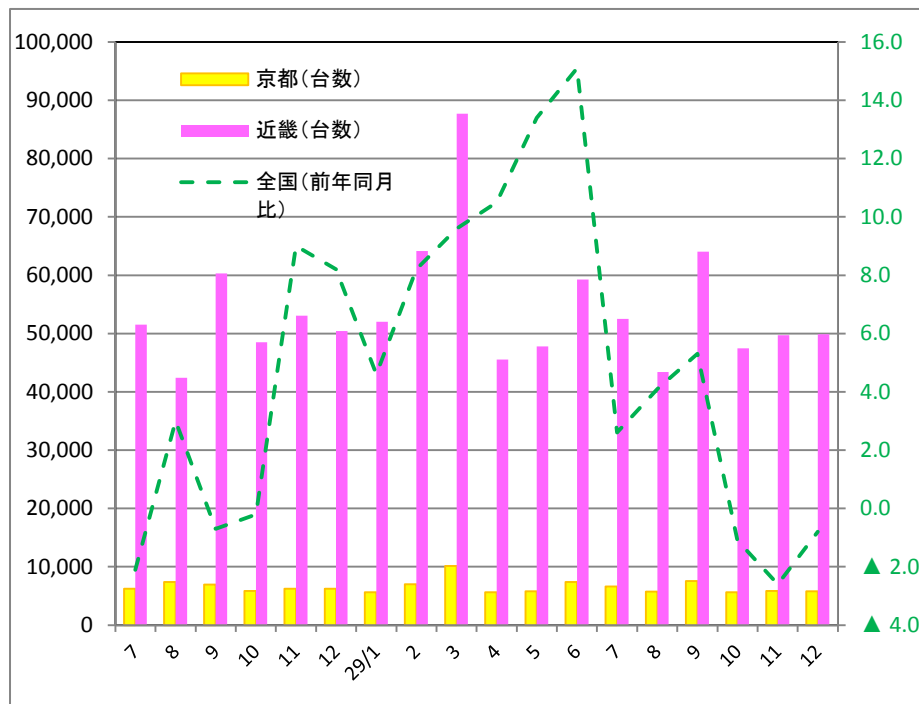
データ出所:経済産業省「商業動態統計速報」



コンビニ販売状況(前年度比)

○乗用車新規登録・届出台数 — (京都・1月)前年同月比とほぼ同数(4か月ぶりの改善)

(単位:%)



	京 都		近 畿		全 国	
	台数	前年同月比	台数	前年同月比	台数	前年同月比
8	7,390	1.4	42,391	1.4	279,053	3.0
9	6,926	▲ 1.0	60,284	▲ 0.2	396,507	▲ 0.7
10	5,861	2.9	48,516	0.7	313,848	▲ 0.2
11	6,214	15.7	53,073	11.0	341,091	9.0
12	6,217	15.5	50,438	11.5	332,288	8.2
29/1	5,644	8.0	52,009	5.1	342,997	4.6
2	6,992	9.6	64,155	9.8	412,898	8.2
3	10,159	18.1	87,666	10.5	583,270	9.6
4	5,629	10.0	45,513	9.0	297,046	10.5
5	5,818	9.7	47,809	12.5	312,048	13.4
6	7,387	23.0	59,271	14.8	395,888	15.1
7	6,603	6.0	52,502	2.0	356,828	2.6
8	5,719	▲ 23.0	43,417	2.4	290,545	4.1
9	7,554	9.0	64,020	6.2	417,466	5.3
10	5,659	▲ 3.5	47,451	▲ 2.2	310,296	▲ 1.1
11	5,863	▲ 5.7	49,719	▲ 6.3	332,110	▲ 2.6
12	5,803	▲ 6.7	49,900	▲ 1.1	329,767	▲ 0.8
30/1	5,642	0.0				

データ出所: (一社)日本自動車販売協会連合会、(一社)全国軽自動車協会連合会

○家電販売金額 — (近畿・12月)前年同月比5.6%の増(2か月連続の増加)

(単位:%)

前年同月比	近 畿	全 国
合 計	5.6	4.7
増加に寄与した主な品目	携帯電話	携帯電話
	エアコン	エアコン
	洗濯機	電気暖房機
減少に寄与した主な品目	テレビ	テレビ
	パソコン(本体)	パソコン(本体)
	理美容健康器具	オーディオ

データ出所: GfK Japan

主要品目: テレビ、ビデオカメラ、DVD(含BD)、オーディオ、パソコン(本体)、デジタルカメラ、電話・FAX、携帯電話、冷蔵庫、洗濯機、電子レンジ、調理家電、掃除機、理美容健康器具、証明器具、エアコン、扇風機、石油暖房機、電気暖房機、空気清浄機等

○ドラッグストア販売額 — (近畿・12月)前年同月比10.2%増(33か月連続の増加)

(単位:百万円、前年比%)

	近畿		全国	
	前年度比	前年度比	前年度比	前年度比
商品販売額	86,976	10.2	562,494	6.5
店舗数	2,259	5.1	14,902	5.0

データ出所:経済産業省「商業動態統計」

○ホームセンター販売額 — (近畿・12月)前年同月比0.2%増(2か月連続の増加)

(単位:百万円、前年比%)

	近畿		全国	
	前年度比	前年度比	前年度比	前年度比
商品販売額	48,546	0.2	337,092	1.6
店舗数	603	0.8	4,304	0.7

データ出所:経済産業省「商業動態統計」

3 設備投資 ……緩やかに増加している

○全国企業短期経済観測調査 — 全産業で平成29年度は前年度比4.8%増の計画

(前年度(同期)比:%)

区分	近畿						全国					
	平成28年度			平成29年度(計画)			平成28年度			平成29年度(計画)		
	上期	下期		上期	下期(計画)	上期	下期		上期	下期(計画)		
全産業	2.1	▲ 2.4	5.7	4.8	12.9	▲ 1.1	0.4	1.2	▲ 0.2	6.3	3.4	8.6
製造業	7.6	3.4	11.2	11.1	20.2	3.6	2.6	5.1	0.6	10.1	6.1	13.3
大企業	9.7	3.7	15.0	10.1	20.9	1.4	4.3	5.0	3.7	10.2	4.1	15.2
中堅企業	▲ 4.0	▲ 3.3	▲ 4.6	24.4	25.7	23.5	6.3	1.0	10.6	15.3	15.5	15.1
中小企業	▲ 11.2	13.0	▲ 26.1	2.0	▲ 7.5	11.0	▲ 6.7	9.8	▲ 17.1	4.4	5.0	4.0
非製造業	▲ 1.5	▲ 6.6	2.3	0.3	7.0	▲ 4.2	▲ 0.7	▲ 0.9	▲ 0.6	4.3	1.9	6.2
大企業	▲ 4.0	▲ 11.2	1.4	▲ 0.5	5.0	▲ 4.1	▲ 5.4	▲ 4.1	▲ 6.4	5.8	0.4	9.9
中堅企業	25.3	32.8	20.4	7.8	22.7	▲ 3.0	▲ 3.1	1.2	▲ 6.2	21.1	3.6	34.7
中小企業	▲ 16.3	2.0	▲ 30.2	▲ 9.5	▲ 5.8	▲ 13.6	16.3	6.9	24.9	▲ 10.6	4.5	▲ 22.5

データ出所: 日本銀行(含む 土地投資額)

(大企業: 資本金10億円以上、中堅企業: 同1億円~10億円未満、中小企業: 同2千万円~1億円未満)

平成29年12月15日公表

○法人企業景気予測調査 — 平成29年度は、全産業で前年度比8.6%増の計画

(対年度(同期)比:%)

区分	近畿			全国		
	上期	下期	平成29年度計画	上期	下期	平成29年度計画
全産業	2.1	13.4	8.6	5.8	1.6	3.4
製造業	▲ 2.7	12.5	5.7	▲ 2.3	10.7	4.9
非製造業	6.2	14.0	10.8	10.7	▲ 3.7	2.5
規模別	▲ 1.0	15.3	8.3	2.5	17.1	10.8
中堅企業	37.7	▲ 2.4	13.1	7.5	▲ 4.5	0.6
中小企業	9.0	▲ 19.6	▲ 8.0	10.1	▲ 21.8	▲ 7.3

データ出所: 内閣府、財務省、近畿財務局(除く土地、含むソフトウェア投資)(電機・ガス・水道業及び金融・保険業は資本金1億円以上)

(大企業: 資本金10億円以上、中堅企業: 同1億円以上10億円未満、中小企業: 同1千万円以上1億円未満)

平成29年12月11日公表

4 住宅投資・・・(福知山・2月)件数30件。前年同期16.7%の減

○福知山市建築確認件数 (単位:件、アップ率)

平成29年度	件数	対前年比	対前月比
4月	29	93.3	▲ 23.7
5月	26	▲ 23.6	▲ 10.4
6月	36	▲ 30.8	38.4
7月	25	▲ 40.0	▲ 31.0
8月	30	0.0	20.0
9月	22	▲ 33.0	▲ 30.0
10月	34	6.2	54.5
11月	26	▲ 41.0	▲ 23.6
12月	21	▲ 30.0	▲ 19.3
1月	34	88.8	61.9
2月	30	▲ 16.7	▲ 11.8
3月			
計	313		

*累計で前年比14.5%減

データ出所:京都府土木事務所
※計画変更、工作物及び建築設備は除く

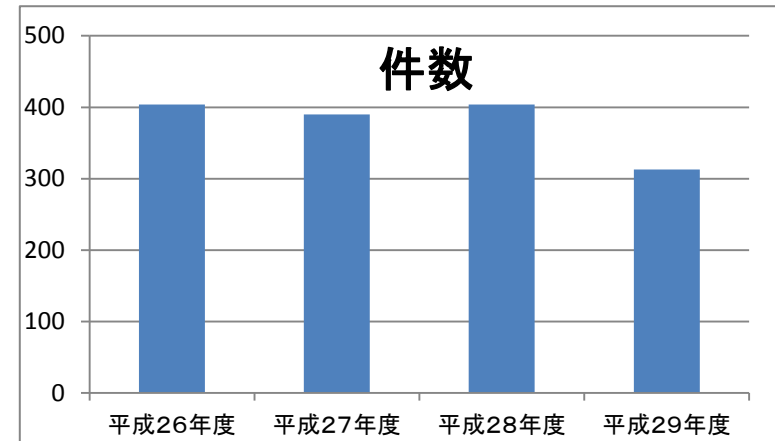
○マンション発売戸数・・・(近畿12月)前年同月比
14.4%増(2か月ぶりの増加)

	近畿圏	首都圏
発売戸数 (前年同月比)	14.4	▲ 7.5
契約率	74.9	72.5
完成在庫 (前年同月比)	27.8	▲ 6.6

データ出所:(株)不動産経済研究所
*12月近畿のマンション販売戸数は2,259戸。契約率は好不調の目安となる70%を12か月連続で上回った。

(単位:件、%)

	件数	対前年度増加率
平成26年度	404	94.0%
平成27年度	390	96.5%
平成28年度	404	103.5%
平成29年度	313	*但し2月現在



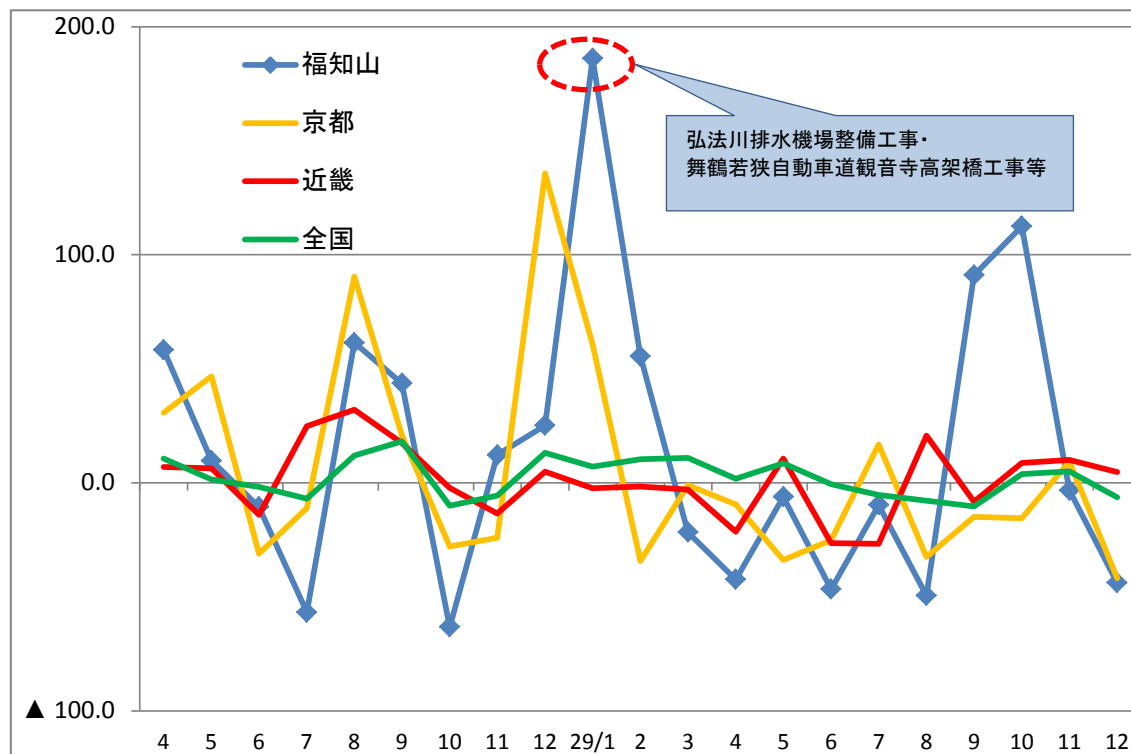
○新設住宅着工戸数・・・(近畿・12月)前年同月比
6.8%減(4か月連続の減少)

(単位:%)

前年同月比		近畿	全国
全体		▲ 6.8	▲ 2.1
資金別	民間資金	▲ 9.1	▲ 1.9
	公的資金	16.8	▲ 3.9
利用関係別 (主要)	持家	▲ 5.7	▲ 2.5
	貸家	▲ 7.6	▲ 3.0
	分譲住宅	▲ 5.0	▲ 1.3

データ出所:国土交通省「住宅着工統計」

5 公共工事請負金額 ……2月京都府全体の請負金額は約76億、前年同月比の14.8%の減
 福知山は11億1,900万で前年同期比の13.2%増。4か月ぶりの増加となる。



(請負金額:前年同月比)

○請負金額前年同月比 (単位:%)

	福知山	京都	近畿	全国
12	▲ 61.4	▲ 50.5	▲ 0.3	▲ 9.6
28/1	▲ 46.6	▲ 49.1	▲ 7.4	▲ 2.6
2	▲ 37.9	35.8	13.9	▲ 2.2
3	▲ 45.8	52.6	10.8	5.0
4	58.3	30.8	6.9	10.6
5	▲ 9.7	46.7	6.3	1.4
6	▲ 10.6	▲ 31.0	▲ 14.2	▲ 1.8
7	▲ 56.8	▲ 11.1	24.8	▲ 6.9
8	61.4	90.4	32.1	12.0
9	43.6	17.6	17.5	18.1
10	▲ 63.2	▲ 28.2	▲ 2.2	▲ 10.0
11	12.2	▲ 19.7	▲ 13.5	▲ 5.7
12	25.1	141.9	▲ 3.4	5.3
29/1	186.1	60.7	▲ 2.4	7.1
2	55.5	▲ 34.3	▲ 1.6	10.4
3	▲ 21.7	▲ 1.1	▲ 2.9	10.9
4	▲ 42.4	▲ 9.4	▲ 21.4	1.7
5	▲ 6.2	▲ 33.9	10.6	8.5
6	▲ 46.7	▲ 25.2	▲ 26.4	▲ 0.6
7	▲ 9.8	16.8	▲ 26.7	▲ 5.4
8	▲ 49.5	▲ 32.5	▲ 20.7	▲ 7.9
9	91.1	▲ 14.9	▲ 8.3	▲ 10.4
10	112.5	▲ 15.5	8.7	3.9
11	▲ 3.3	9.3	10.1	5.0
12	▲ 43.9	▲ 41.9	4.7	▲ 6.4
30/1	▲ 70.8	42.4		
2	13.2	▲ 14.8		

データ出所: 北海道建設業信用保証(株)
 東日本建設業保証(株)
 西日本建設業保証(株)
 「公共工事前払金保証統計」

6 貿易 ……輸出は前年同月を上回った

○貿易額 — (近畿12月)輸出は、前年同月比12.0%増(11か月連続の増加)

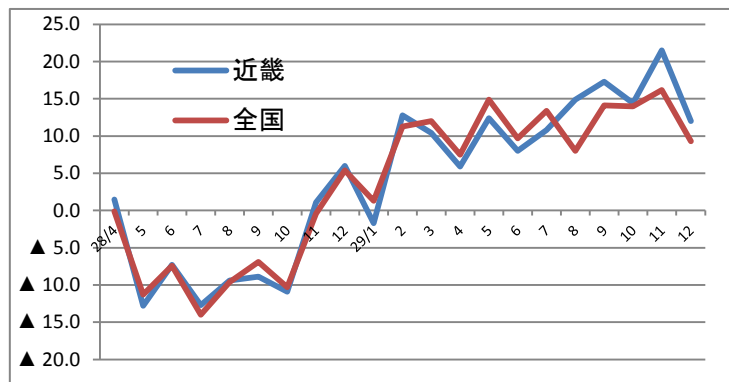
(単位:百万円、%)

	金額		前年同月比	
	近畿	全国	近畿	全国
輸出	1,588,800	7,303,101	12.0	9.3
輸入	1,332,763	6,944,372	17.9	14.9

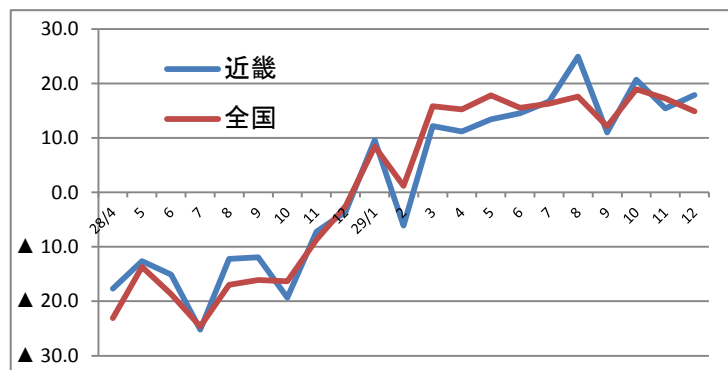
輸出 前年同月比		近畿	全国
品目別 (主要)	食料品	15.3	12.4
	原料品	17.1	9.2
	鉱物性燃料	7.1	33.3
	化学製品	14.0	11.1
	鉄鋼	20.9	16.7
	非鉄金属	7.5	13.6
	金属製品	10.1	8.1
	一般機械	16.6	13.9
	電気機器	7.9	9.0
	輸送用機器	18.5	4.0

輸入 前年同月比		近畿	全国
品目別 (主要)	食料品	7.2	5.5
	原料品	18.3	10.3
	鉱物性燃料	20.4	27.6
	化学製品	▲ 0.7	8.2
	鉄鋼	22.6	21.1
	非鉄金属	33.6	15.0
	金属製品	12.8	11.1
	一般機械	18.1	11.5
	電気機器	36.6	18.9
	輸送用機器	33.2	3.0

データ出所:大阪税関 財務省「貿易統計」



輸出(前年比)



輸入(前年比)

7 雇用 …改善しており、労働需給の引き締まりがみられる

○完全失業率 — **(近畿12月)2.8%(前年同月と比べ10か月連続の改善)**

データ出所:総務省「労働力調査」 (単位:%)

	近畿	全国	
	原数値	原数値	季節調整値
完全失業率	2.8	2.6	2.8

★福知山市の雇用者数(参考)

27年度末時点	22,736
28年度末時点	23,517
29年11月末時点	23,862
29年12月末時点	23,875
30年1月末時点	23,732

(単位:人 データ出所:ハローワーク福知山)
(雇用保険被保険者数)

○雇用者数 — **(近畿12月)前年同月比0.2%増(9か月連続の増加)**

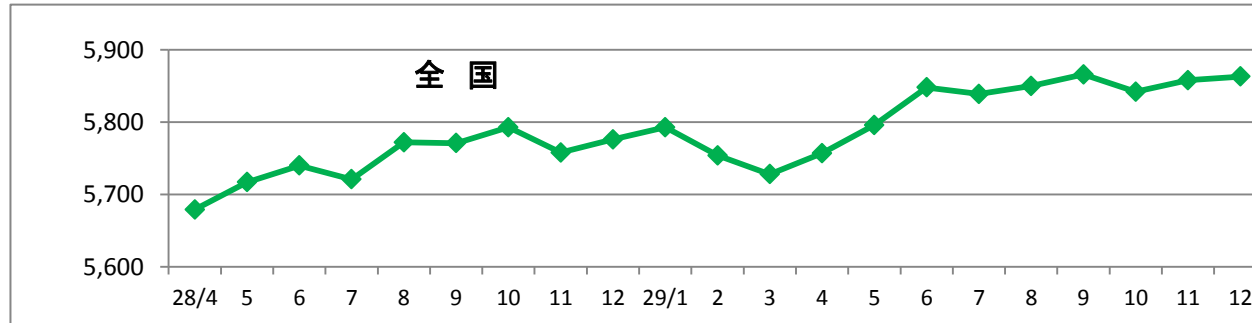
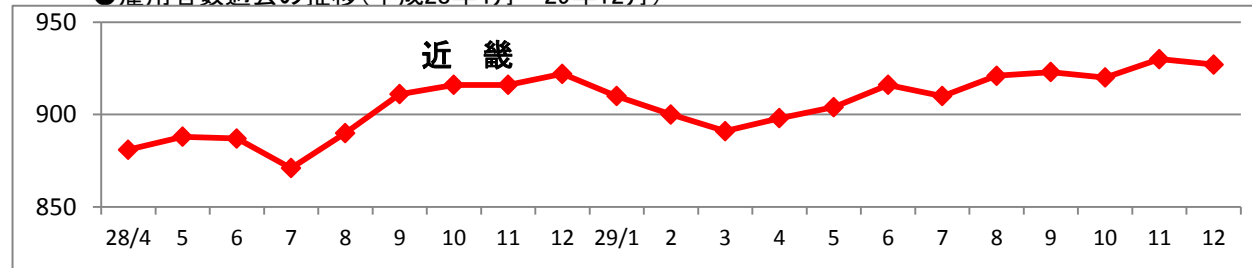
データ出所:総務省「労働力調査」 (単位:万人、%)

	近 畿		全 国		
	原数値		原数値		季節調整値
	前年同月比		前年同月比		前月比
雇用者数	927	0.2	5,863	0.7	5,841 ▲ 0.3

●雇用者数推移 (単位:万人)

	近 畿	全 国
28/4	881	5,679
5	888	5,717
6	887	5,740
7	871	5,721
8	890	5,772
9	911	5,771
10	916	5,793
11	916	5,758
12	922	5,798
29/1	910	5,793
2	900	5,754
3	891	5,728
4	898	5,757
5	904	5,796
6	916	5,848
7	910	5,839
8	921	5,840
9	923	5,866
10	920	5,842
11	930	5,858
12	927	5,863

●雇用者数過去の推移(平成28年4月～29年12月)



○求人倍率 …… (福知山・12月)有効求人倍率は1.65と高水準が続く

【有効求人倍率】

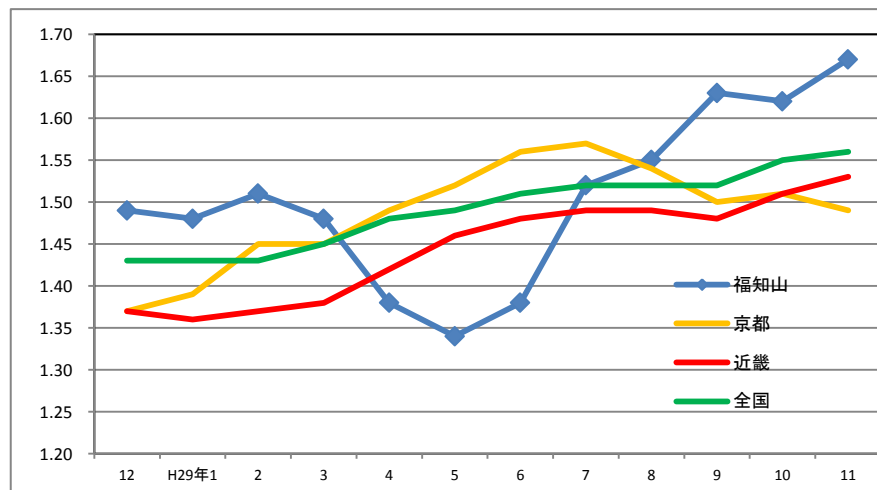
	福知山	京都	近畿	全国
12	1.49	1.37	1.37	1.43
H29年1	1.48	1.39	1.36	1.43
2	1.51	1.45	1.37	1.43
3	1.48	1.45	1.38	1.45
4	1.38	1.49	1.42	1.48
5	1.34	1.52	1.46	1.49
6	1.38	1.56	1.48	1.51
7	1.52	1.57	1.49	1.52
8	1.55	1.54	1.49	1.52
9	1.63	1.50	1.48	1.52
10	1.62	1.51	1.51	1.55
11	1.67	1.49	1.53	1.56
12	1.63	1.49		
H30年1	1.65	1.56		

データ出所:ハローワーク福知山、厚生労働省「一般職業紹介状況」

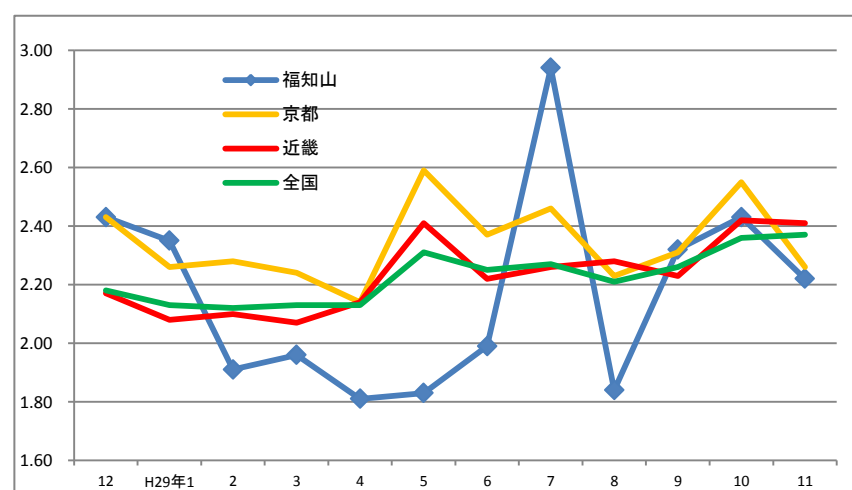
【新規求人倍率】

	福知山	京都	近畿	全国
12	2.43	2.43	2.17	2.18
H29年1	2.35	2.26	2.08	2.13
2	1.91	2.28	2.10	2.12
3	1.96	2.24	2.07	2.13
4	1.81	2.14	2.14	2.13
5	1.83	2.59	2.41	2.31
6	1.99	2.37	2.22	2.25
7	2.94	2.46	2.26	2.27
8	1.84	2.23	2.28	2.21
9	2.32	2.31	2.23	2.26
10	2.43	2.55	2.42	2.36
11	2.22	2.26	2.41	2.37
12	2.96	2.23		
H30年1	2.39	2.65		

【有効求人倍率】



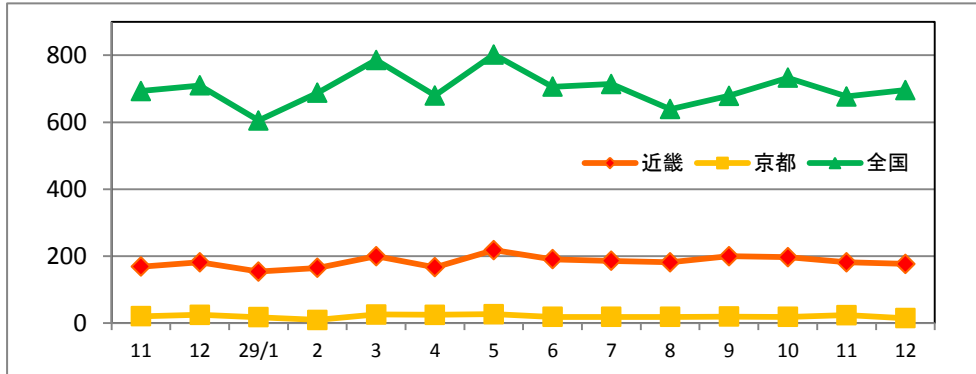
【新規求人倍率】



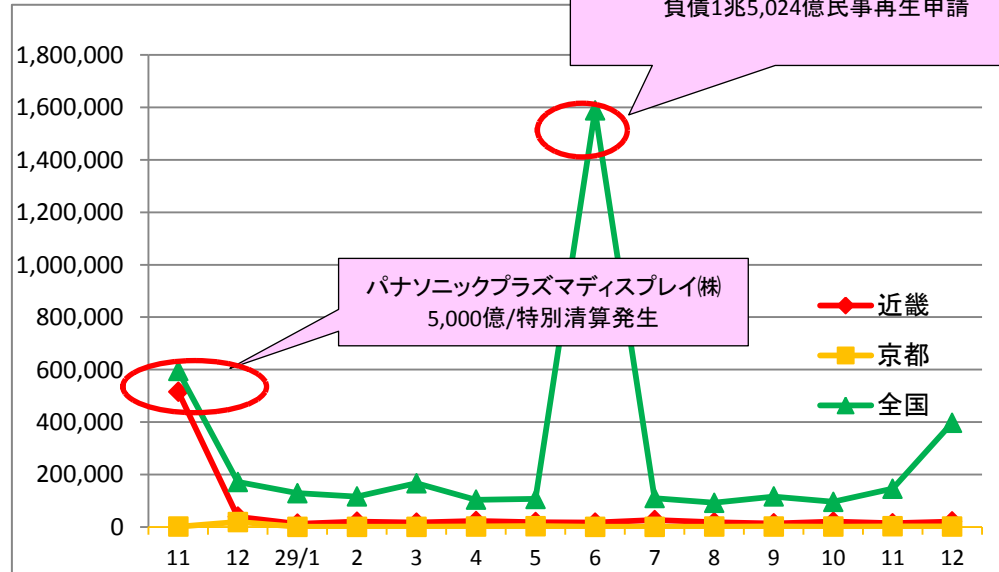
8 倒産 ... (京都・2月)負債総額は10億4,100万と前年同月比2か月ぶりの増加となる

* 京都1月、2月は速報値

○件数



○負債総額



(単位: 件、%)

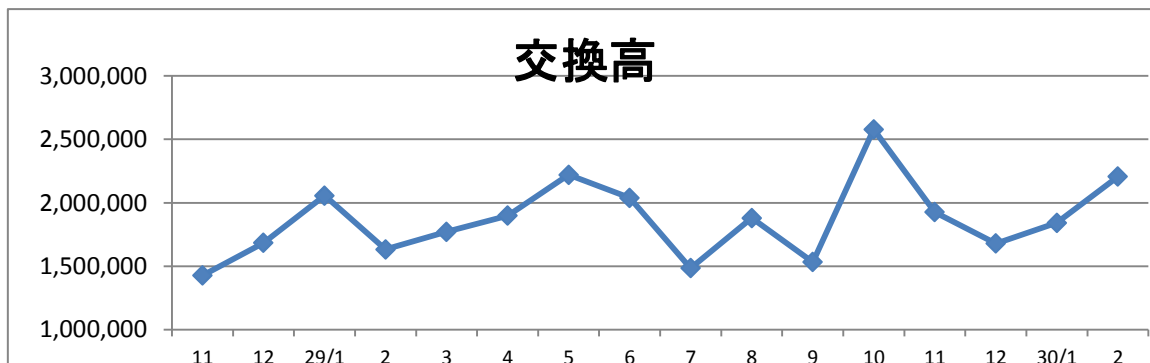
件数 月	京都		近畿		全国	
	倒産件数	前年	倒産件数	前年	倒産件数	前年
29/2	10	▲ 23.1	165	▲ 14.9	688	▲ 4.8
3	26	73.3	200	10.5	786	5.4
4	25	66.6	167	▲ 8.7	680	▲ 2.2
5	27	73.3	218	44.4	802	19.5
6	19	▲ 27.0	191	▲ 9.5	706	▲ 7.5
7	19	0.0	186	17.0	714	0.3
8	19	▲ 10.0	182	0.6	639	▲ 12.0
9	20	▲ 24.0	200	9.9	679	4.6
10	19	18.8	194	18.3	733	7.3
11	23	14.2	182	7.7	677	▲ 2.3
12	15	▲ 40.0	177	▲ 2.7	696	▲ 2.0
29/1	23	0.0				
2	26	188.9				

(単位: 百万円)

負債 月	京都		近畿		全国	
	負債総額	前年	負債総額	前年	負債総額	前年
29/2	771	▲ 74.1	20,189	9.5	115,834	▲ 29.2
3	791	▲ 60.3	16,641	▲ 66.9	166,801	▲ 5.2
4	1,634	66.3	22,554	10.2	104,060	0.7
5	2,987	212.7	18,116	42.7	106,917	▲ 7.7
6	729	▲ 91.0	16,597	▲ 37.7	1,588,339	1,369.8
7	828	▲ 29.0	26,067	63.8	109,885	▲ 11.4
8	1,039	▲ 26.0	17,987	▲ 26.7	92,375	▲ 26.7
9	2,015	▲ 29.0	15,130	▲ 1.3	115,802	36.1
10	1,102	65.3	20,121	▲ 19.0	95,879	▲ 13.8
11	2,330	108.2	13,797	▲ 97.3	145,663	▲ 75.5
12	1,681	▲ 91.2	20,949	▲ 46.8	397,595	131.6
29/1	1,159	▲ 27.3				
2	1,041	91.7				

データ出所: (株)東京商工リサーチ、帝国データバンク

9 手形交換……(福知山2月)交換高は前年同月比135%で22億627万円



年度まとめ

	年間交換高	アップ率
26年度	251億2,199万	
27年度	244億3,880万	▲ 2.8
28年度	220億9,106万	▲ 9.7

(単位:千円、%)

月	枚数	交換高	交換高対前 年同月比
11	1,875	1,426,921	76
12	2,166	1,684,013	76
29/1	1,752	2,056,418	120
2	1,889	1,632,888	70
3	1,986	1,771,089	102
4	1,780	1,899,092	89
5	1,985	2,220,171	101
6	2,008	2,038,302	104
7	1,884	1,485,277	86
8	1,788	1,880,029	105
9	1,682	1,532,632	85
10	1,745	2,578,312	125
11	1,704	1,926,666	91
12	2,042	1,679,210	100
30/1	1,614	1,841,924	90
2	1,695	2,206,278	135

データ出所:(社)京都銀行協会 福知山手形交換所

《参考》

○ 景気ウォッチャー調査……現状判断DI(季節調整値)は52.4(5か月ぶりの低下)

1月の現状判断DI(季節調整値)は52.4(全国49.9)と5か月ぶりに低下した。先行き判断DI(季節調整値)は53.4(全国52.4)と3か月ぶりに上昇した。

	近畿		全国	
	12月	1月	12月	1月
現状判断DI	56.2	52.4	53.9	49.9
先行き判断DI	49.9	53.4	52.7	52.4

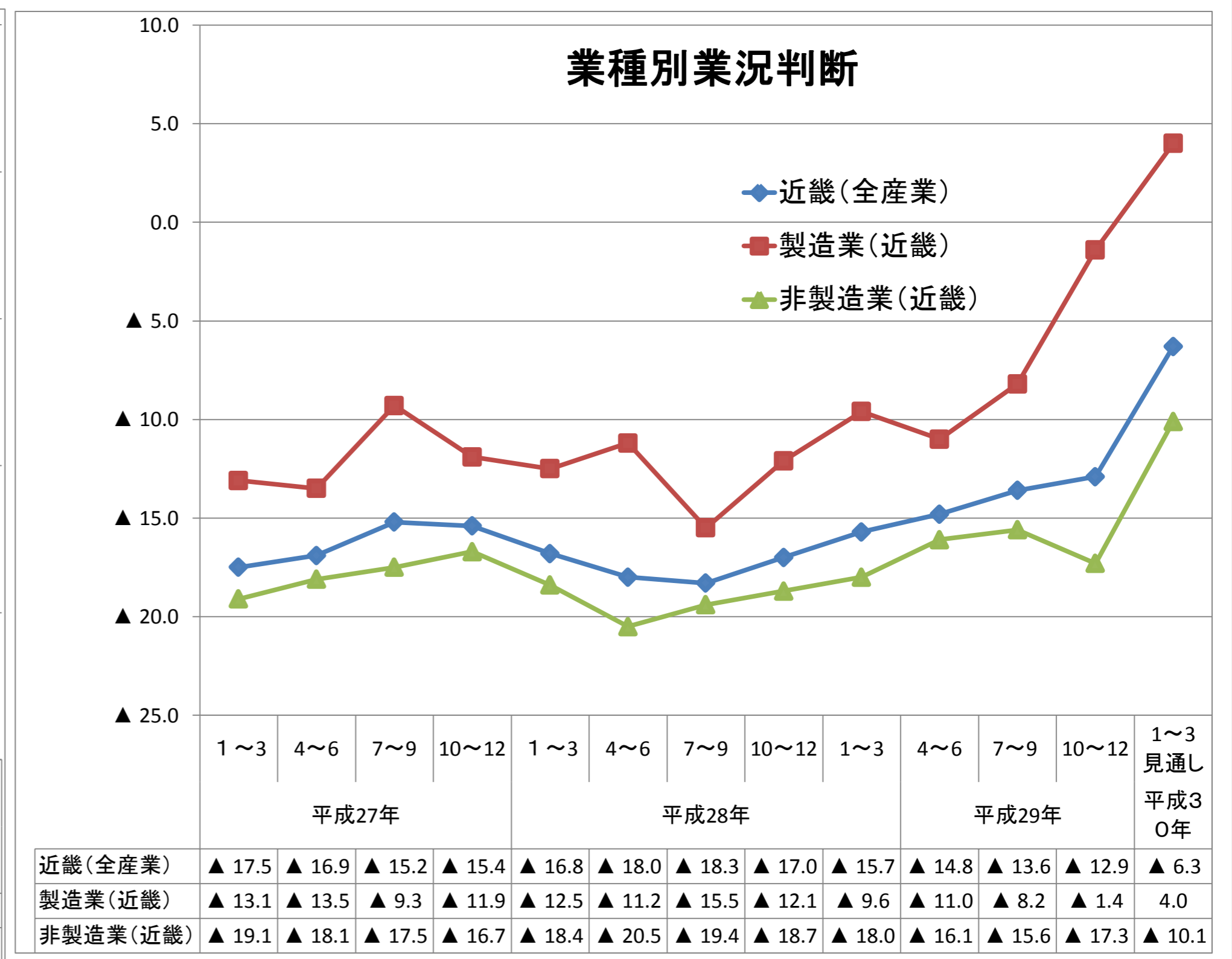
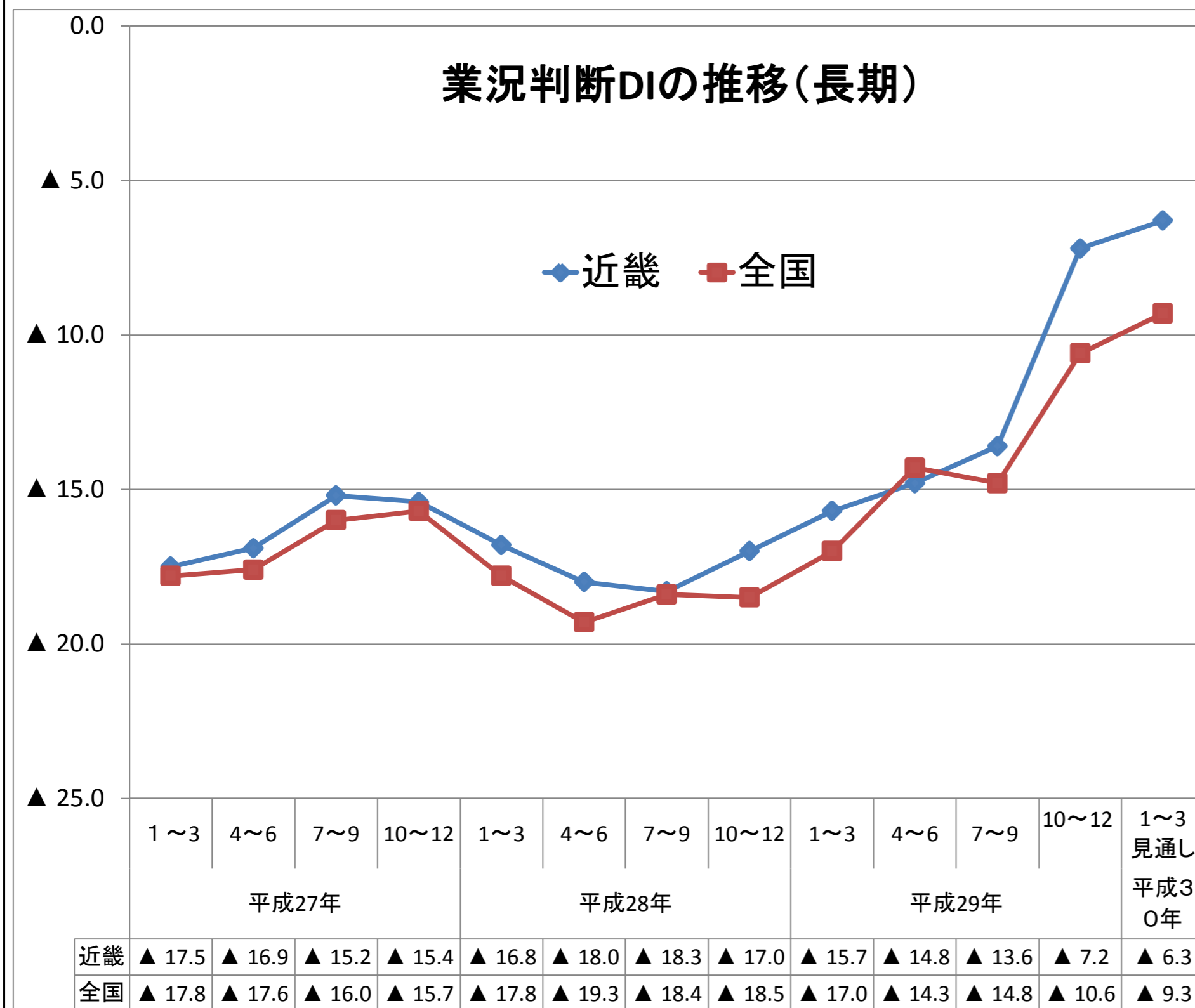
データ出所:内閣府「景気ウォッチャー調査」
(いずれも季節調整値)

《参考》

○中小企業景況調査……中小企業の業況は、一部業種に足踏みが見られるものの、緩やかに改善している

○業況判断DIは全産業では▲12.9(全国▲14.4)となり5期連続でマイナス幅が縮小した。

○来期の見通しは製造業4.0(今期▲1.4)とマイナスからプラスに転じ、非製造業▲10.1(同▲17.3)とマイナス幅が縮小となっている。

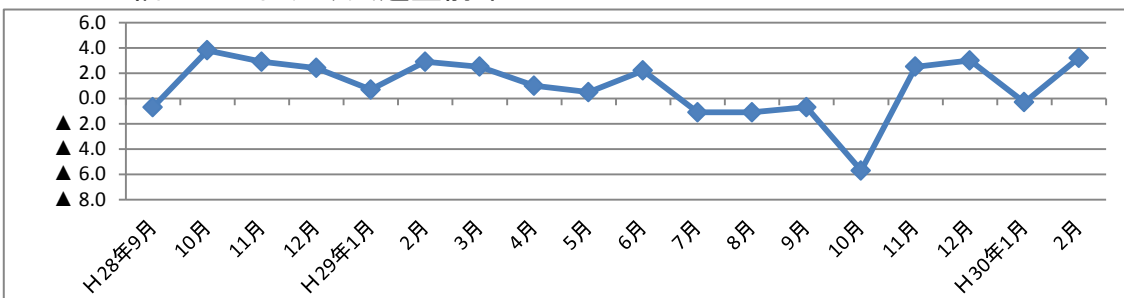


データ出所：(独)中小企業基盤整備機構より近畿経済産業局調査課作成

10 人口流動 …… (福知山・2月)対前年比3.2%の増となった。2か月ぶりの増加となる。

年間を通じての前年対比では大きな数字の変動は見られない

○福知山IC出入り交通量前年比



*28年度一日平均出入り数 7,573台

★参考

○JR乗車人員(平成27年度)

区分	乗車人員			
	総数(人)	定期(人)	定期外(人)	平均(日)
総数	1,599,430	829,280	770,150	4,382
福知山駅	1,346,485	630,355	716,130	3,689
石原駅	185,055	148,920	36,135	507
上川口駅	14,600	13,140	1,460	40
下夜久野駅	24,820	14,965	9,855	68
上夜久野駅	27,470	21,900	6,570	78

資料:西日本旅客鉄道(株)福知山支社

○福知山IC 出入り交通量 (ETC・一般)

(単位:台、%)		
H28.3	219,375	対前年増減比
H29.3	224,880	2.5
H28.4	203,677	対前年増減比
H29.4	205,693	1.0
H28.5	218,030	対前年増減比
H29.5	219,056	0.5
H28.6	201,984	対前年増減比
H29.6	206,356	2.2
H28.7	222,018	対前年増減比
H29.7	219,474	▲ 1.1
H28.8	242,380	対前年増減比
H29.8	239,700	▲ 1.1
H28.9	210,848	対前年増減比
H29.9	209,432	▲ 0.7
H28.10	227,574	対前年増減比
H29.10	214,514	▲ 5.7
H28.11	224,982	対前年増減比
H29.11	230,591	2.5
H28.12	218,124	対前年増減比
H29.12	224,761	3.0
H29.1	197,255	対前年増減比
H30.1	196,750	▲ 0.3
H29.2	179,071	対前年増減比
H30.2	184,719	3.2

データ一出处:西日本高速道路(株)