

News Release



福知山経済の動向

* 項目別の動向

- 1 生産 …(京都・9月) 緩やかな持ち直しの動きに一服感
- 2 個人消費 …(近畿・9月) 一部に弱い動きがみられるものの、緩やかに改善している
- 3 設備投資 …(近畿・9月) おおむね横ばい
- 4 住宅投資 …(福知山・11月) 建築確認件数は30件、対前年比では4か月連続の増加となる
- 5 公共投資 …(福知山・11月) 11億,4600万で前年同月比18.0%の増、3か月連続の前年同月比増となる
- 6 輸出 …(近畿・9月) 前年同月を下回った
- 7 雇用 …(福知山・10月) 有効求人倍率1.60と引き続き人手不足感が続く
- 8 倒産 …(京都・11月) 負債総額は8億5,800万で2か月ぶりの前年比減となる
- 9 手形交換 …(福知山・11月) 交換高は18億8,277万。前年同期比98%
- 10 人口流動 …(福知山・10月) 対前年比6.7%増。対前年同期比2か月ぶりの増加



平成30年12月25日

福知山市産業観光課内
パワーオンネット事務局

1 生産 …緩やかな持ち直しの動き

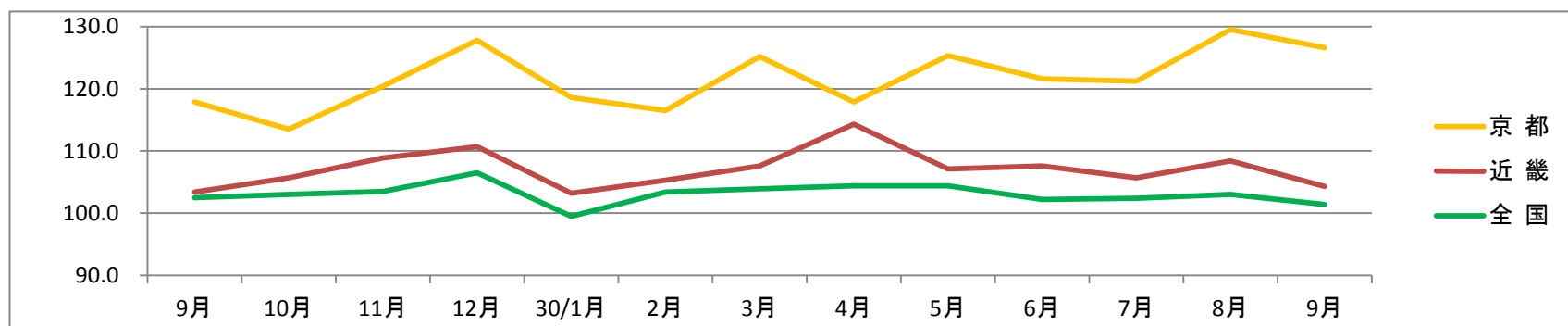
○鉱工業指数 — (京都9月)前月比2.2%減(2か月ぶりの減少)

(単位:前月比、前年同月比は%、指数はH22=100)

	京 都				近 畿				全 国			
	季節調整済指数		原指数		季節調整済指数		原指数		季節調整済指数		原指数	
	前月比	前年同月比	前月比	前年同月比	前月比	前年同月比	前月比	前年同月比	前月比	前年同月比		
9月	117.9	▲ 2.1	127.8	▲ 3.6	103.4	▲ 6.8	109.9	▲ 3.6	102.5	▲ 1.0	106.2	2.6
10月	113.5	▲ 3.7	122.6	▲ 4.8	105.7	2.2	108.0	2.2	103.0	0.5	104.7	5.9
11月	120.4	6.1	124.9	▲ 2.3	108.9	3.0	110.8	1.2	103.5	0.5	105.4	3.6
12月	127.8	6.1	127.8	0.6	110.7	1.7	109.2	0.5	106.5	2.9	105.2	4.4
30/1月	118.6	▲ 7.2	111.5	0.0	103.2	▲ 6.8	97.2	▲ 0.6	99.5	▲ 6.6	95.6	2.7
2月	116.5	▲ 1.3	100.7	▲ 7.2	105.3	2.1	101.2	▲ 3.7	103.4	▲ 4.1	100.3	1.4
3月	125.2	5.1	132.1	2.9	107.6	1.6	120.6	1.9	103.9	1.2	114.3	2.2
4月	117.9	▲ 5.8	115.4	▲ 2.6	114.3	5.5	110.2	4.5	104.4	0.3	100.7	2.5
5月	125.3	6.4	103.7	2.9	107.1	▲ 6.0	103.7	2.5	104.4	▲ 0.2	98.8	4.2
6月	121.6	▲ 3.0	121.4	▲ 1.7	107.6	0.8	109.4	▲ 2.3	102.2	▲ 2.1	104.5	▲ 1.2
7月	121.2	▲ 0.2	124.2	3.0	105.7	▲ 1.9	107.0	0.9	102.4	▲ 0.1	105.5	2.3
8月	129.5	6.9	126.7	8.9	108.4	2.7	102.7	▲ 1.1	103.0	0.7	97.7	0.6
9月	126.6	▲ 2.2	232.7	3.8	104.3	▲ 3.7	107.5	▲ 2.2	101.4	▲ 1.1	103.0	▲ 2.9

データ出所:近畿経済産業局「近畿地域鉱工業生産動向」、経済産業省「鉱工業指数」、京都府政策企画部統計課

*鉱工業指数とは自動車や機械、鉄鋼など主要な工業品の生産量を基準年と比べ、指数として示したものです。17業種から496品目を選んで、景気の動向判断をする重要な指数とされています。



鉱工業指数(生産・季節調整済指数)

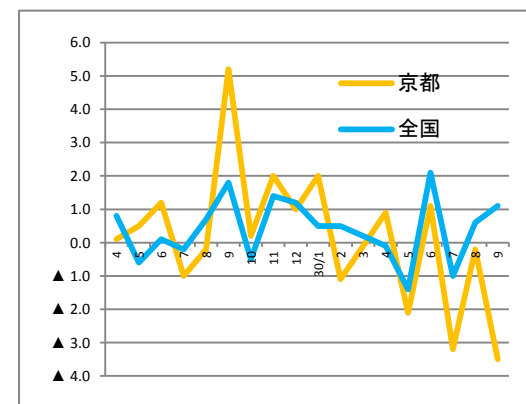
2 個人消費 …(近畿・9月)一部に弱い動きがみられるものの、緩やかに改善している

○百貨店・スーパー販売状況— (京都9月)前年同月比3.5%の減(3か月連続の減少)

(単位:百万円、%)

販売額		合計 (百貨店 + スーパー)					
		京 都		全 国			
		全店	既存店	全店	既存店		
合 計		36,224	▲ 3.5	▲ 3.3	1,513,593	▲ 1.1	▲ 0.4
業態別	百貨店	16,624	▲ 7.5	▲ 7.5	460,009	▲ 3.8	▲ 2.6
	スーパー	19,600	0.0	0.6	1,053,584	3.5	1.7
商	衣 料 品 計	7,616	▲ 7.7	▲ 7.3	199,742	▲ 5.7	▲ 4.8
	紳士服・洋品	1,452	▲ 12.8	▲ 12.3	43,031	▲ 3.1	▲ 2.3
	婦人・子供服・洋品	5,722	▲ 6.1	▲ 5.7	141,202	▲ 5.6	▲ 4.6
	その他の衣料品	442	▲ 11.3	▲ 10.0	15,509	▲ 13.3	▲ 12.1
品	身 の 回 り 品	2,272	▲ 11.6	▲ 10.9	79,530	▲ 2.4	▲ 1.7
	飲 食 料 品	17,833	1.7	2.1	923,581	3.8	2.4
別	家具・家電・家庭用品計	1,348	▲ 10.5	▲ 9.9	54,735	▲ 3.6	▲ 4.3
	家 具	236	▲ 15.0	▲ 14.2	7,534	▲ 5.7	▲ 4.7
	家庭用電気機械器具	307	▲ 7.1	▲ 7.9	12,347	0.2	▲ 3.7
	家庭用品	806	▲ 10.3	▲ 9.3	34,854	▲ 4.4	▲ 4.3
	そ の 他 の 商 品	6,241	▲ 5.9	▲ 6.4	242,974	0.0	▲ 0.4
	食 堂 ・ 喫 茶	914	▲ 13.5	▲ 13.4	13,031	▲ 6.9	▲ 5.5

データ出所:近畿経済産業局「百貨店・スーパー販売状況(近畿地域)」



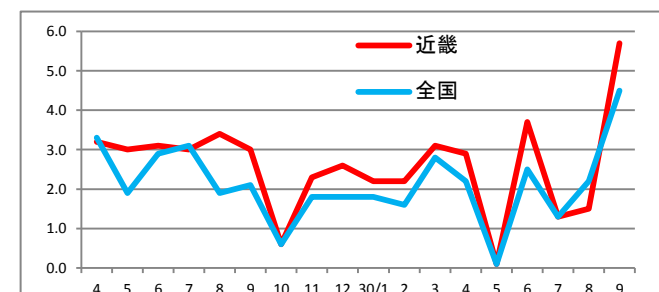
百貨店・スーパー販売状況(前年比)

○コンビニエンスストア販売状況—(近畿・9月)前年同月比5.7%増(67か月連続の増加)

(単位:百万円、%)

	近 畿		全 国	
	前年比		前年比	
商品販売額・サービス売上高	154,473	5.7	1,022,166	4.5
店舗数	8,682	▲ 0.2	56,303	▲ 0.1

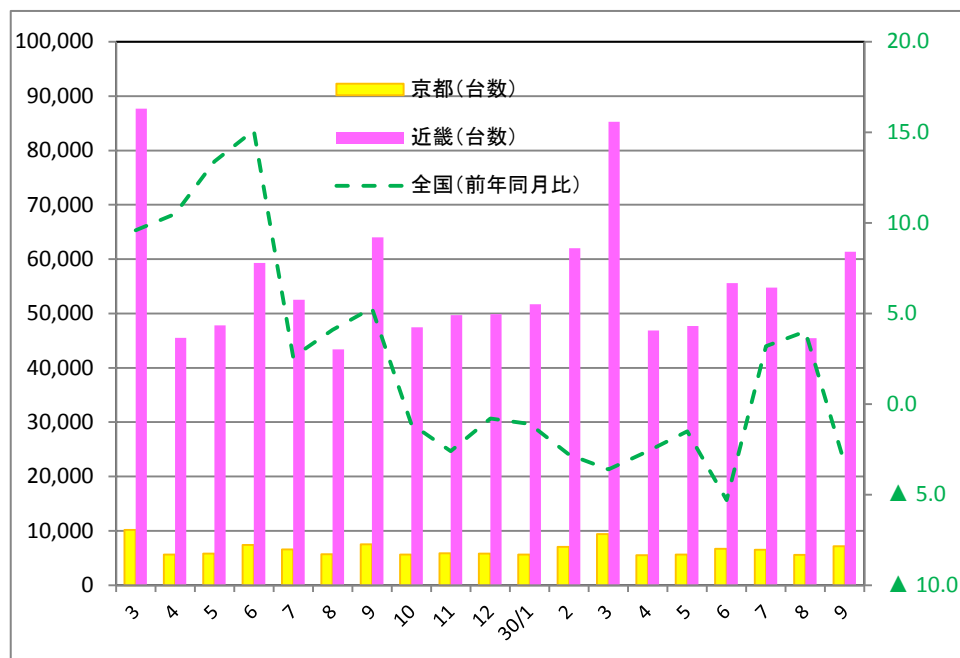
データ出所:経済産業省「商業動態統計速報」



コンビニ販売状況(前年度比)

○乗用車新規登録・届出台数 — (京都・9月)前年同月比4.8%減(7か月連続の減少)

(単位:%)



	京 都		近 畿		全 国	
	台数	前年同月比	台数	前年同月比	台数	前年同月比
5	5,818	9.7	47,809	12.5	312,048	13.4
6	7,387	23.0	59,271	14.8	395,888	15.1
7	6,603	6.0	52,502	2.0	356,828	2.6
8	5,719	▲ 23.0	43,417	2.4	290,545	4.1
9	7,554	9.0	64,020	6.2	417,466	5.3
10	5,659	▲ 3.5	47,451	▲ 2.2	310,296	▲ 1.1
11	5,863	▲ 5.7	49,719	▲ 6.3	332,110	▲ 2.6
12	5,803	▲ 6.7	49,900	▲ 1.1	329,767	▲ 0.8
30/1	5,642	0.0	51,723	▲ 0.5	339,068	▲ 1.1
2	7,059	0.9	62,024	▲ 3.3	401,308	▲ 2.8
3	9,386	▲ 0.8	85,280	▲ 2.7	562,069	▲ 3.6
4	5,520	▲ 12.0	46,875	3.0	304,780	2.6
5	5,654	▲ 2.9	47,673	▲ 0.3	307,438	▲ 1.5
6	6,723	▲ 0.9	55,559	▲ 6.3	374,783	▲ 5.3
7	6,497	▲ 1.7	54,751	4.3	368,373	3.2
8	5,585	▲ 2.4	45,445	4.7	302,129	4.0
9	7,192	▲ 4.8	61,371	▲ 4.1	403,694	▲ 3.3

データ出所:(一社)日本自動車販売協会連合会、(一社)全国軽自動車協会連合会

○家電大型販売金額 — (近畿・9月)前年同月比5.0%の増(3か月ぶりの増加)

(単位:百万円、前年度比%)

	近 畿		近 畿	
	前年比	前年比	前年比	前年比
商品販売額	61,969	5.0	339,154	7.4
店舗数	454	1.6	2,546	1.5

データ出所:経済産業省「商業動態統計」

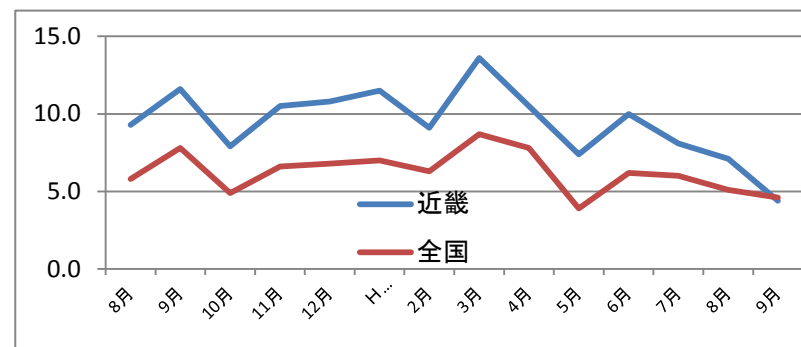
*平成30年5月公表資料から家電販売額のデータ出所をGfK Japanから商業動態統計へ変更しました。

○ドラッグストア販売額 — **(近畿・9月)前年同月比4.4%増(42か月連続の増加)**

(単位:百万円、前年比%)

	近畿		全国	
	前年比	前年比	前年比	前年比
商品販売額	78,309	4.4	517,598	4.6
店舗数	2,357	5.4	15,567	4.9

データ出所:経済産業省「商業動態統計」



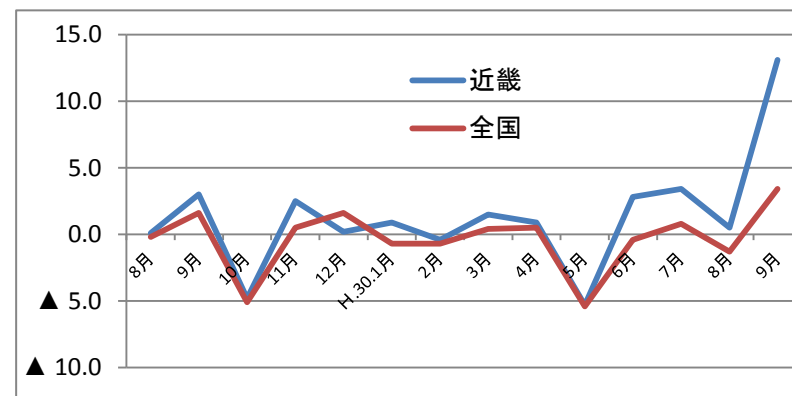
ドラッグストア販売額(前年比)

○ホームセンター販売額 — **(近畿・9月)前年同月比13.1%増(4か月連続の増加)**

(単位:百万円、前年比%)

	近畿		全国	
	前年比	前年比	前年比	前年比
商品販売額	41,837	13.1	259,291	3.4
店舗数	609	0.7	4,330	0.9

データ出所:経済産業省「商業動態統計」



ホームセンター販売額(前年比)

3 設備投資 ……増加している

○全国企業短期経済観測調査 — 全産業で平成29年度は前年度比4.3%増、平成30年度は前年比18.8%増の計画

(前年度(同期)比:%)

区分	近畿						全国					
	平成29年度			平成30年度(計画)			平成29年度			平成30年度(計画)		
	上期	下期		上期(見込み)	下期(計画)	上期	下期		上期(見込み)	下期(計画)		
全産業	4.3	11.2	▲ 0.7	18.8	16.5	20.6	4.4	1.3	6.8	8.5	15.2	3.0
製造業	12.2	18.6	7.0	17.9	16.2	19.5	6.3	4.4	7.9	16.5	22.8	11.6
大企業	12.6	19.0	7.5	17.2	16.1	18.1	6.3	3.6	8.4	17.5	23.6	12.9
中堅企業	11.0	27.2	▲ 1.9	36.5	15.1	58.8	12.7	15.2	10.8	17.2	24.5	11.5
中小企業	3.8	▲ 4.4	11.4	1.4	22.3	▲ 15.4	0.6	▲ 2.2	3.0	11.6	17.8	6.6
非製造業	▲ 1.3	5.4	▲ 5.9	19.4	16.8	21.4	3.4	▲ 0.4	6.3	4.0	10.7	▲ 0.7
大企業	▲ 2.2	3.1	▲ 5.6	21.5	23.6	19.9	2.9	▲ 0.9	5.7	11.0	17.2	6.7
中堅企業	6.4	22.7	▲ 5.5	10.3	▲ 8.1	27.7	11.6	▲ 2.4	22.9	3.7	17.2	▲ 4.8
中小企業	▲ 9.9	▲ 4.3	▲ 15.7	4.7	▲ 26.2	41.8	▲ 1.0	2.4	▲ 3.8	▲ 18.1	▲ 12.2	▲ 23.2

データ出所: 日本銀行(含む 土地投資額)

(大企業: 資本金10億円以上、中堅企業: 同1億円~10億円未満、中小企業: 同2千万円~1億円未満)

平成30年10月1日公表

○法人企業景気予測調査 — 平成30年度は、全産業で前年度比29.6%増の計画

(対年度(同期)比:%)

区分	近畿			全国		
	平成30年度			平成30年度		
	上期	下期	計画	上期	下期	計画
全産業	29.6	29.6	29.6	13.6	6.9	9.9
製造業	24.1	22.0	22.9	29.0	16.2	21.8
非製造業	33.8	35.4	34.7	5.2	1.8	3.3
規模別	34.9	30.6	32.5	27.8	20.2	23.4
大企業	34.9	30.6	32.5	27.8	20.2	23.4
中堅企業	▲ 8.6	22.9	6.6	5.3	0.3	2.5
中小企業	20.5	5.9	11.9	▲ 4.6	▲ 14.0	▲ 9.7

データ出所: 内閣府、財務省、近畿財務局(除く土地、含むソフトウェア投資)(電機・ガス・水道業及び金融・保険業は資本金1億円以上)

(大企業: 資本金10億円以上、中堅企業: 同1億円以上10億円未満、中小企業: 同1千万円以上1億円未満)

平成30年9月12日公表

4 住宅投資…(福知山・11月)件数30件。前年同期15.3%の増

○福知山市建築確認件数 (単位:件、アップ率)

平成30年度	件数	対前年比	対前月比
4月	36	24.1	▲ 0.6
5月	34	30.0	30.0
6月	28	▲ 22.3	▲ 17.7
7月	23	▲ 0.8	▲ 19.9
8月	35	11.6	15.2
9月	27	22.7	▲ 22.9
10月	42	23.5	55.5
11月	30	15.3	▲ 28.6
12月			
1月			
2月			
3月			
計	255		

データ出所:京都府土木事務所
※計画変更、工作物及び建築設備は除く

○マンション発売戸数 … (近畿9月)前年同月比
22.3%減(2か月ぶりの減少)

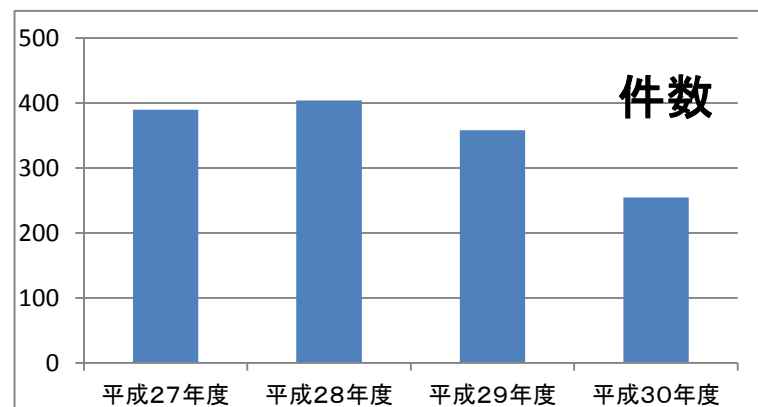
	近畿圏	首都圏
発売戸数 (前年同月比)	▲ 22.3	13.2
契約率	72.8	66.5
完成在庫 (前年同月比)	0.8	15.7

データ出所:(株)不動産経済研究所
*9月近畿のマンション販売戸数は1,859戸。契約率は好不調の目安となる70%を4か月連続で上回った。

(単位:件、%)

	件数	対前年度増加率
平成27年度	390	96.5%
平成28年度	404	103.5%
平成29年度	358	88.6%
平成30年度	255	71.2%

*30年度は10月現在進捗



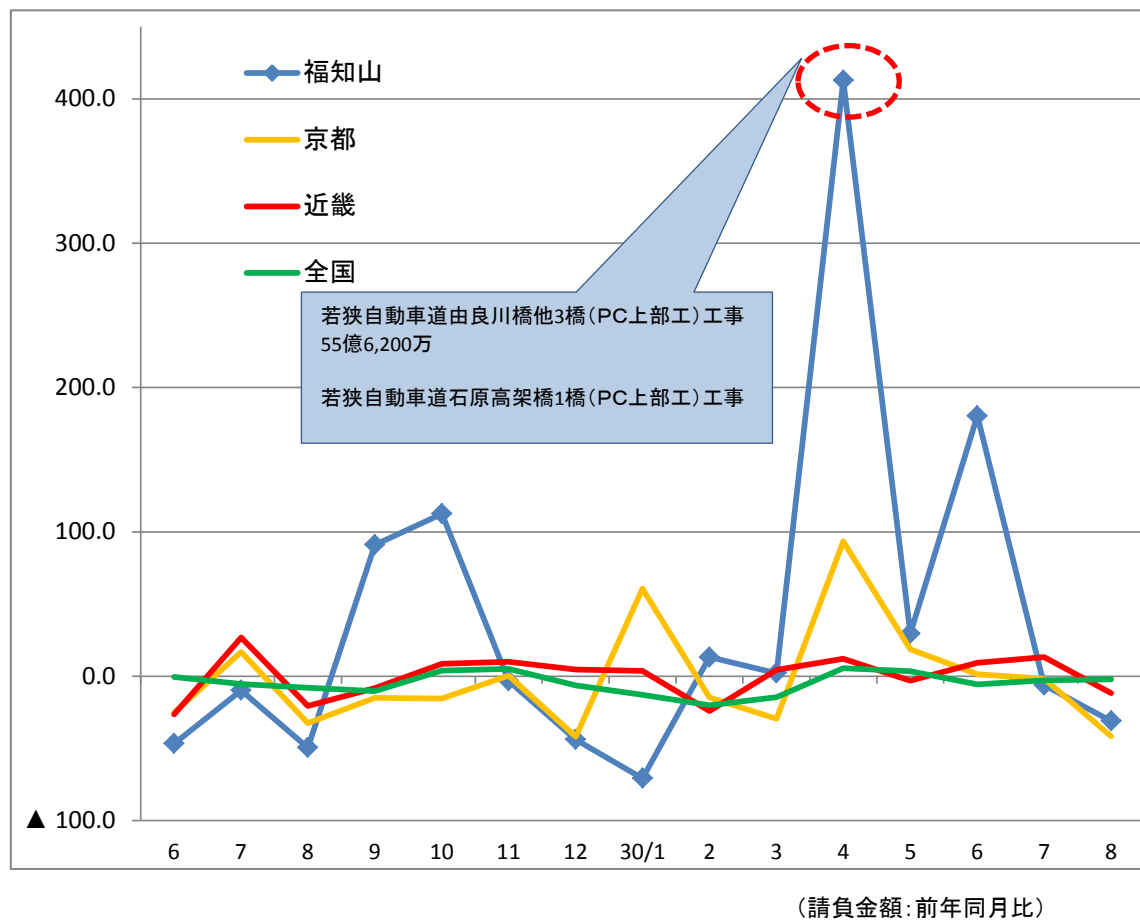
○新設住宅着工戸数 … (近畿・9月)前年同月比
11.6%増(2か月連続の増加)

(単位:%)

前年同月比		近畿	全国
全体		11.6	▲ 1.5
資金別	民間資金	13.6	▲ 2.2
	公的資金	▲ 5.3	5.2
利用関係別 (主要)	持家	2.2	0.0
	貸家	10.5	▲ 5.8
	分譲住宅	16.0	4.3

データ出所:国土交通省「住宅着工統計」

5 公共工事請負金額 ……11月京都府全体の請負金額は133億、前年同月比の29.4%の増
 福知山は11億4,600万で前年同期比の18.0%増。3か月連続の増加となる。



○請負金額前年同月比 (単位:%)

	福知山	京都	近畿	全国
11	12.2	▲ 19.7	▲ 13.5	▲ 5.7
12	25.1	141.9	▲ 3.4	5.3
29/1	186.1	60.7	▲ 2.4	7.1
2	55.5	▲ 34.3	▲ 1.6	10.4
3	▲ 21.7	▲ 1.1	▲ 2.9	10.9
4	▲ 42.4	▲ 9.4	▲ 21.4	1.7
5	▲ 6.2	▲ 33.9	10.6	8.5
6	▲ 46.7	▲ 25.2	▲ 26.4	▲ 0.6
7	▲ 9.8	16.8	26.7	▲ 5.4
8	▲ 49.5	▲ 32.5	▲ 20.7	▲ 7.9
9	91.1	▲ 14.9	▲ 8.3	▲ 10.4
10	112.5	▲ 15.5	8.7	3.9
11	▲ 3.3	0.5	10.1	5.0
12	▲ 43.9	▲ 41.9	4.7	▲ 6.4
30/1	▲ 70.8	60.6	3.6	▲ 12.8
2	13.2	▲ 14.8	▲ 24.1	▲ 20.2
3	2.1	▲ 29.4	4.4	▲ 14.5
4	412.8	93.4	12.1	5.5
5	29.5	18.6	▲ 3.0	3.5
6	180.4	1.3	9.2	▲ 5.6
7	▲ 6.2	▲ 1.7	13.2	▲ 2.9
8	▲ 31.1	▲ 41.7	▲ 11.8	▲ 2.2
9	13.1	▲ 17.5		
10	183.8	24.7		
11	18.0	29.4		

データ出所: 北海道建設業信用保証(株)
 東日本建設業保証(株)
 西日本建設業保証(株)
 「公共工事前払金保証統計」

6 貿易 ……輸出は前年同月を下回った

○貿易額 — (近畿9月)輸出は、前年同月比25.0%減(7か月ぶりの減少)

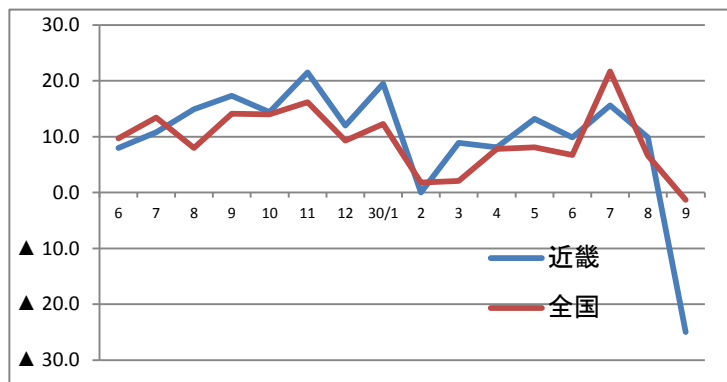
(単位:百万円、%)

	金額		前年同月比	
	近畿	全国	近畿	全国
輸出	1,112,357	6,719,423	▲ 25.0	▲ 1.3
輸入	931,805	6,588,086	▲ 24.4	7.0

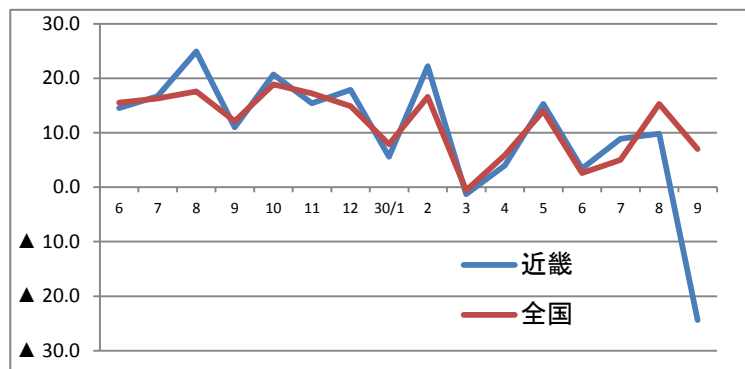
輸出 前年同月比		近畿	全国
品目別 (主要)	食料品	2.3	18.3
	原料品	▲ 22.1	▲ 2.9
	鉱物性燃料	53.3	32.9
	化学製品	▲ 15.0	3.1
	鉄鋼	▲ 16.6	0.5
	非鉄金属	▲ 21.3	▲ 7.6
	金属製品	▲ 25.7	▲ 2.4
	一般機械	▲ 17.2	0.1
	電気機器	▲ 33.5	▲ 2.6
	輸送用機器	▲ 13.1	▲ 2.2

輸入 前年同月比		近畿	全国
品目別 (主要)	食料品	▲ 21.2	▲ 5.2
	原料品	▲ 14.2	▲ 0.6
	鉱物性燃料	30.9	42.1
	化学製品	▲ 43.3	4.2
	鉄鋼	12.1	9.7
	非鉄金属	▲ 3.7	4.0
	金属製品	▲ 11.1	3.9
	一般機械	▲ 27.0	0.3
	電気機器	▲ 46.9	0.7
	輸送用機器	▲ 42.5	▲ 2.1

データ出所:大阪税関 財務省「貿易統計」



輸出(前年比)



輸入(前年比)

7 雇用 …改善しており、労働需給の引き締まりがみられる

○完全失業率 — **(近畿9月)3.1%(前年同月と比べ2か月ぶりの改善)**

データ出所:総務省「労働力調査」 (単位:%)

	近畿	全国	
	原数値	原数値	季節調整値
完全失業率	3.1	2.4	2.3

★福知山市の雇用者数(参考)

27年度末時点	22,736
28年度末時点	23,517
30年度10月末時点	23,726

(単位:人 データ出所:ハローワーク福知山)
(雇用保険被保険者数)

○雇用者数 — **(近畿9月)前年同月比0.8%増(3か月連続で増加)**

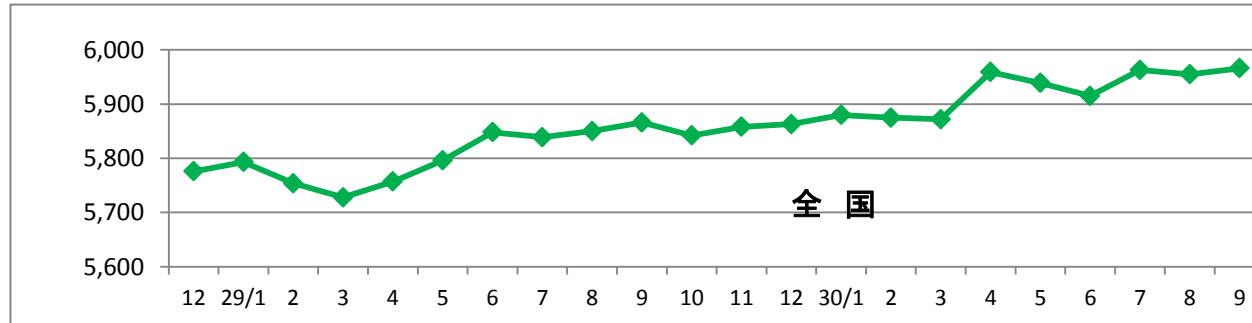
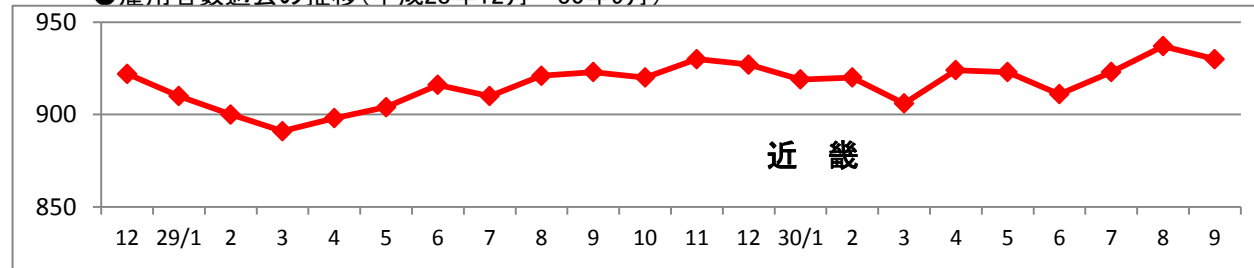
データ出所:総務省「労働力調査」 (単位:万人、%)

	近 畿		全 国		
	原数値		原数値		季節調整値
	前年同月比		前年同月比		前月比
雇用者数	930	0.8	5,966	1.7	5,936 ▲ 0.3

●雇用者数推移 (単位:万人)

	近 畿	全 国
12	922	5,798
29/1	910	5,793
2	900	5,754
3	891	5,728
4	898	5,757
5	904	5,796
6	916	5,848
7	910	5,839
8	921	5,840
9	923	5,866
10	920	5,842
11	930	5,858
12	927	5,863
30/1	919	5,880
2	920	5,875
3	906	5,872
4	924	5,916
5	923	5,931
6	911	5,940
7	923	5,953
8	937	5,955
9	930	5,966

●雇用者数過去の推移(平成28年12月～30年9月)



○求人倍率 …… (福知山・10月)有効求人倍率は1.60と引き続き人手不足感

【有効求人倍率】

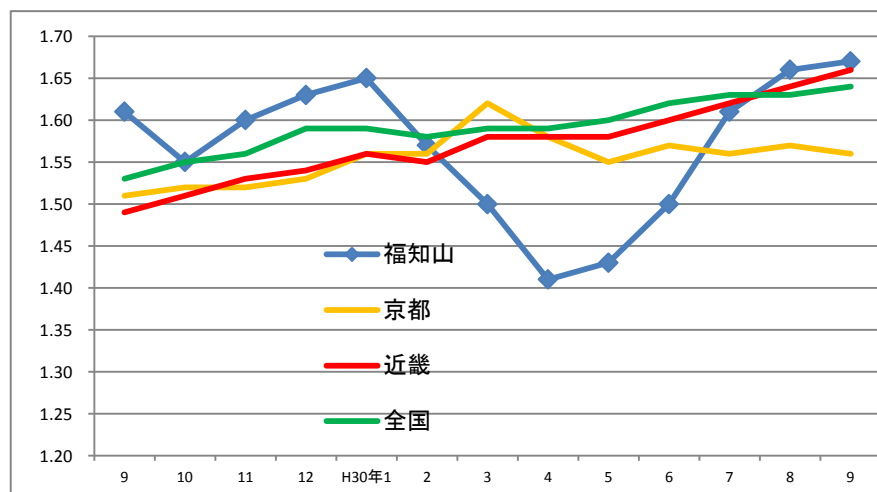
	福知山	京都	近畿	全国
9	1.61	1.51	1.49	1.53
10	1.55	1.52	1.51	1.55
11	1.60	1.52	1.53	1.56
12	1.63	1.53	1.54	1.59
H30年1	1.65	1.56	1.56	1.59
2	1.57	1.56	1.55	1.58
3	1.50	1.62	1.58	1.59
4	1.41	1.58	1.58	1.59
5	1.43	1.55	1.58	1.60
6	1.50	1.57	1.60	1.62
7	1.61	1.56	1.62	1.63
8	1.66	1.57	1.64	1.63
9	1.67	1.56	1.66	1.64
10	1.60			

【新規求人倍率】

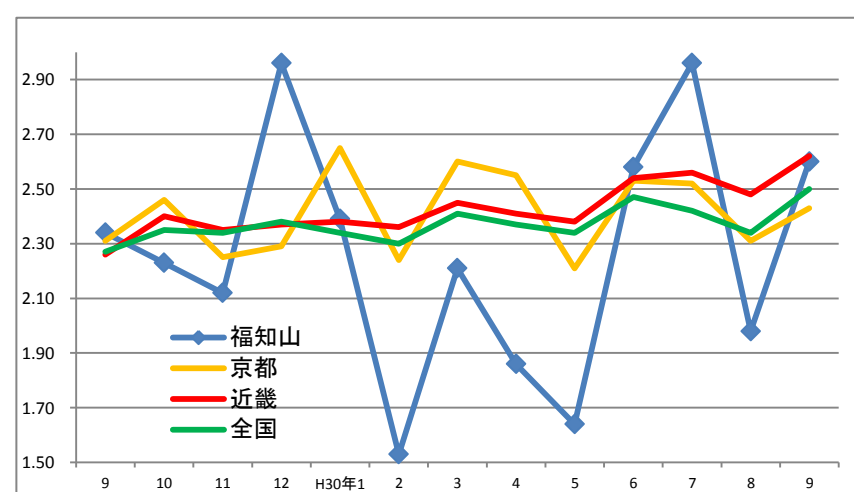
	福知山	京都	近畿	全国
9	2.34	2.31	2.26	2.27
10	2.23	2.46	2.40	2.35
11	2.12	2.25	2.35	2.34
12	2.96	2.29	2.37	2.38
H30年1	2.39	2.65	2.38	2.34
2	1.53	2.24	2.36	2.30
3	2.21	2.60	2.45	2.41
4	1.86	2.55	2.41	2.37
5	1.64	2.21	2.38	2.34
6	2.58	2.53	2.54	2.47
7	2.96	2.52	2.56	2.42
8	1.98	2.31	2.48	2.34
9	2.60	2.43	2.62	2.50
10	2.34			

データ出所：ハローワーク福知山、厚生労働省「一般職業紹介状況」

【有効求人倍率】



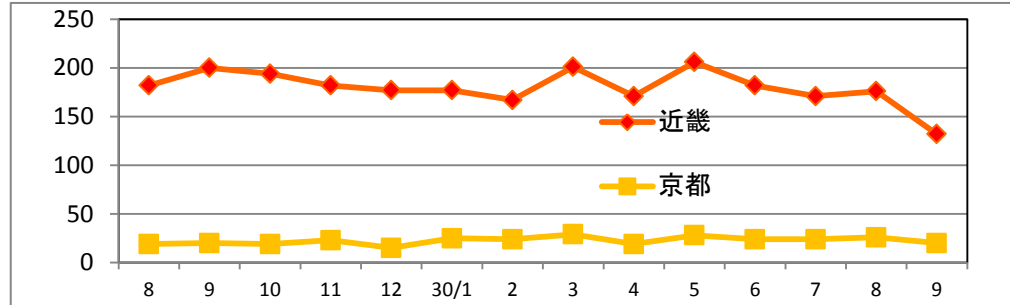
【新規求人倍率】



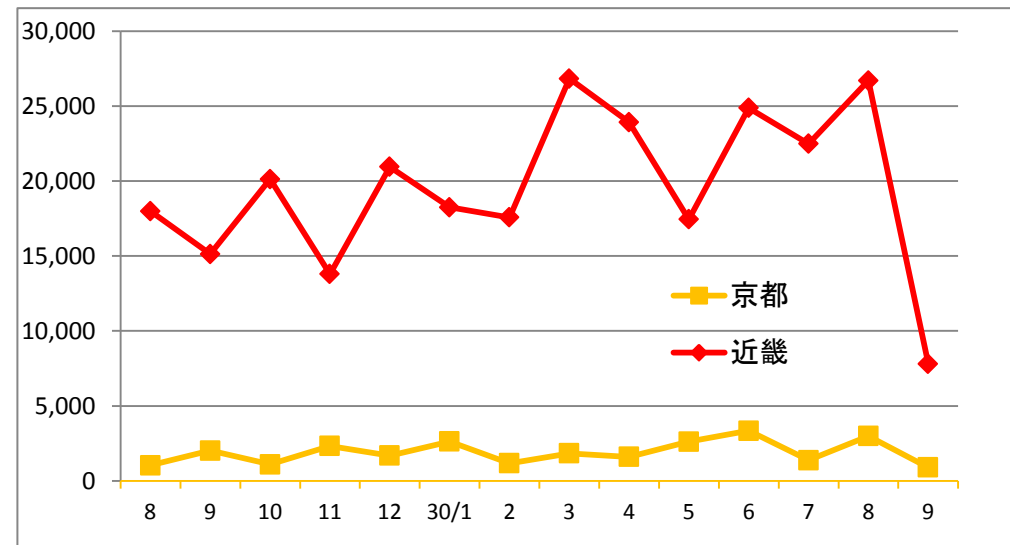
8 倒産 … (京都・11月)負債総額は8億5,800万。前年同月比2か月ぶりの減少となる

* 京都11月は帝国データバンク京都支社速報値

○件数



○負債総額



(単位: 件、%)

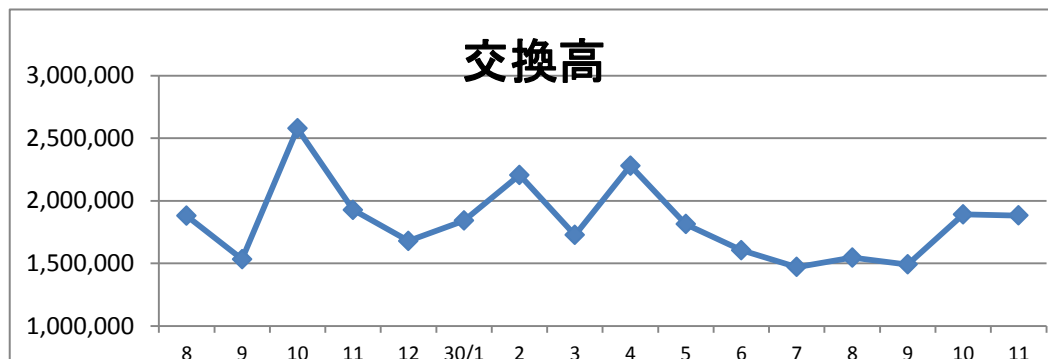
件数 月	京都		近畿		全国	
	倒産件数	前年	倒産件数	前年	倒産件数	前年
11	23	14.2	182	7.7	677	▲ 2.3
12	15	▲ 40.0	177	▲ 2.7	696	▲ 2.0
30/1	25	0.0	177	14.9	635	5.0
2	24	240.0	167	1.2	617	▲ 10.3
3	29	11.5	201	0.5	789	0.4
4	19	▲ 24.0	171	2.4	650	▲ 4.4
5	28	3.7	206	▲ 5.5	767	▲ 4.4
6	24	26.3	182	▲ 4.7	690	▲ 2.3
7	24	26.3	171	▲ 8.1	702	▲ 1.7
8	26	36.8	176	▲ 3.3	694	8.6
9	20	0.0	132	▲ 34.0	621	▲ 8.5
10	15	▲ 21.1	197	1.5		
11	21	▲ 0.9	186	2.1		

(単位: 百万円)

負債 月	京都		近畿		全国	
	負債総額	前年	負債総額	前年	負債総額	前年
11	2,330	108.2	13,797	▲ 97.3	145,663	▲ 75.5
12	1,681	▲ 91.2	20,949	▲ 46.8	397,595	131.6
30/1	2,628	▲ 27.3	18,245	51.3	104,559	▲ 18.6
2	1,172	152.0	17,570	▲ 13.0	89,979	▲ 22.3
3	1,833	234.5	26,828	61.2	132,672	▲ 20.5
4	1,599	▲ 21.5	23,926	6.1	95,467	▲ 8.3
5	3,100	3.7	17,442	▲ 3.7	104,399	▲ 2.4
6	2,952	404.9	24,870	49.8	219,527	▲ 86.2
7	1,373	165.8	22,479	▲ 13.8	112,711	2.6
8	2,989	187.6	26,697	48.4	121,228	31.3
9	892	▲ 55.8	7,805	▲ 48.4	184,197	59.1
10	1,604	45.5	19,911	▲ 0.2		
11	858	▲ 63.2	19,857	43.9		

データ出所: (株)東京商工リサーチ、帝国データバンク

9 手形交換……(福知山11月)交換高は前年同月比98%で18億8,277万円。



年度まとめ (対前年比)

	年間交換高	アップ率
26年度	251億2,199万	
27年度	244億3,880万	▲ 2.8
28年度	220億9,106万	▲ 9.7
29年度	230億1,413万	4.1

(単位:千円、%)

月	枚数	交換高	交換高対前年同月比
9	1,682	1,532,632	85
10	1,745	2,578,312	125
11	1,704	1,926,666	91
12	2,042	1,679,210	100
30/1	1,614	1,841,924	90
2	1,695	2,206,278	135
3	1,807	1,726,238	97
4	1,587	2,279,623	120
5	1,858	1,812,660	82
6	1,770	1,605,329	79
7	1,802	1,470,460	99
8	1,685	1,545,635	82
9	1,540	1,490,638	97
10	1,769	1,891,595	73
11	1,678	1,882,772	98

データ出所:(社)京都銀行協会 福知山手形交換所

《参考》

○ 景気ウォッチャー調査……現状判断DI(季節調整値)は52.5(2か月ぶりの上昇)

10月の現状判断DI(季節調整値)は52.5(全国49.5)と2か月ぶりに上昇した。先行き判断DI(季節調整値)は52.8(全国50.6)と3か月ぶりに低下した。

	近畿		全国	
	9月	10月	9月	10月
現状判断DI	48.8	52.5	48.6	49.5
先行き判断DI	52.9	52.8	51.3	50.6

データ出所:内閣府「景気ウォッチャー調査」

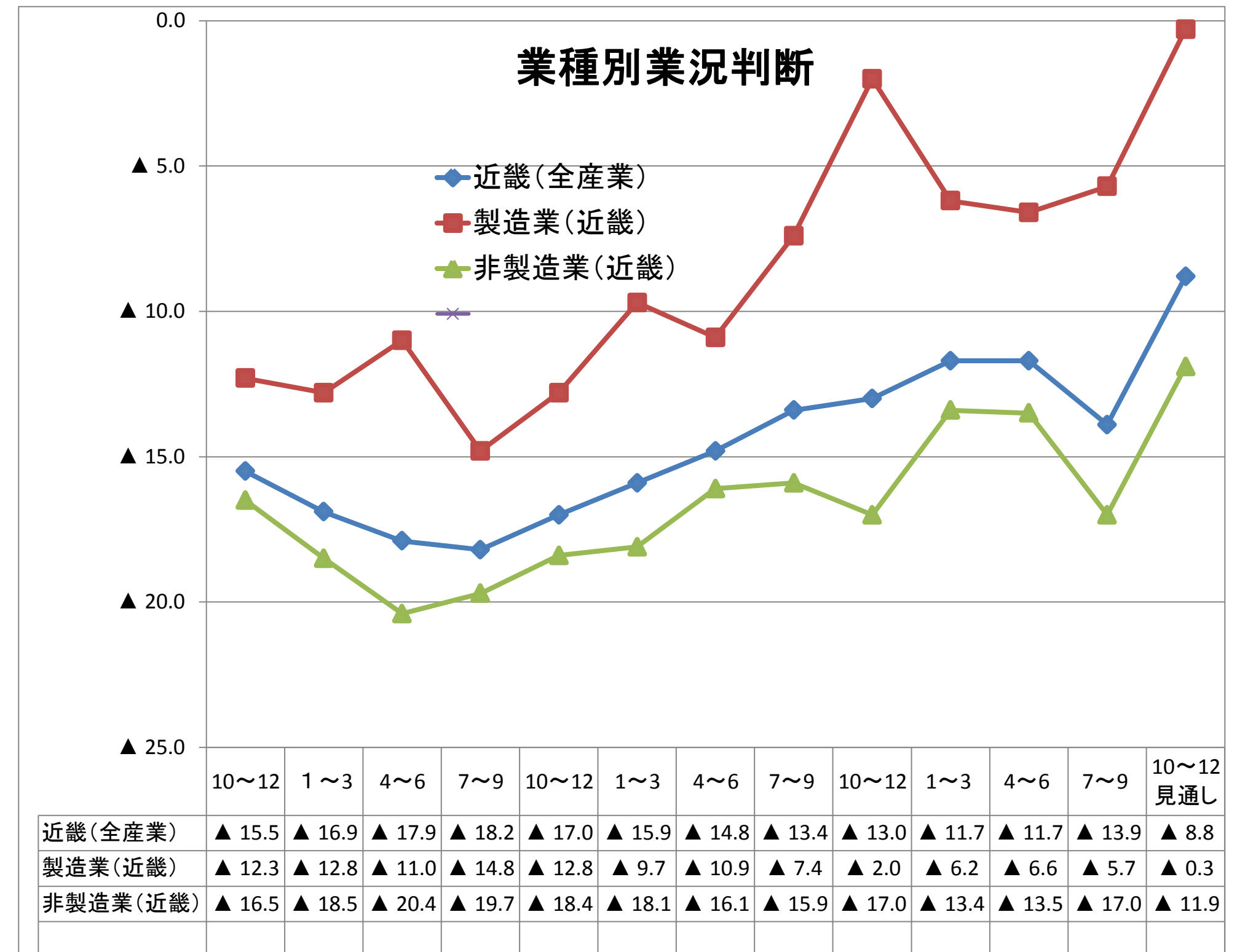
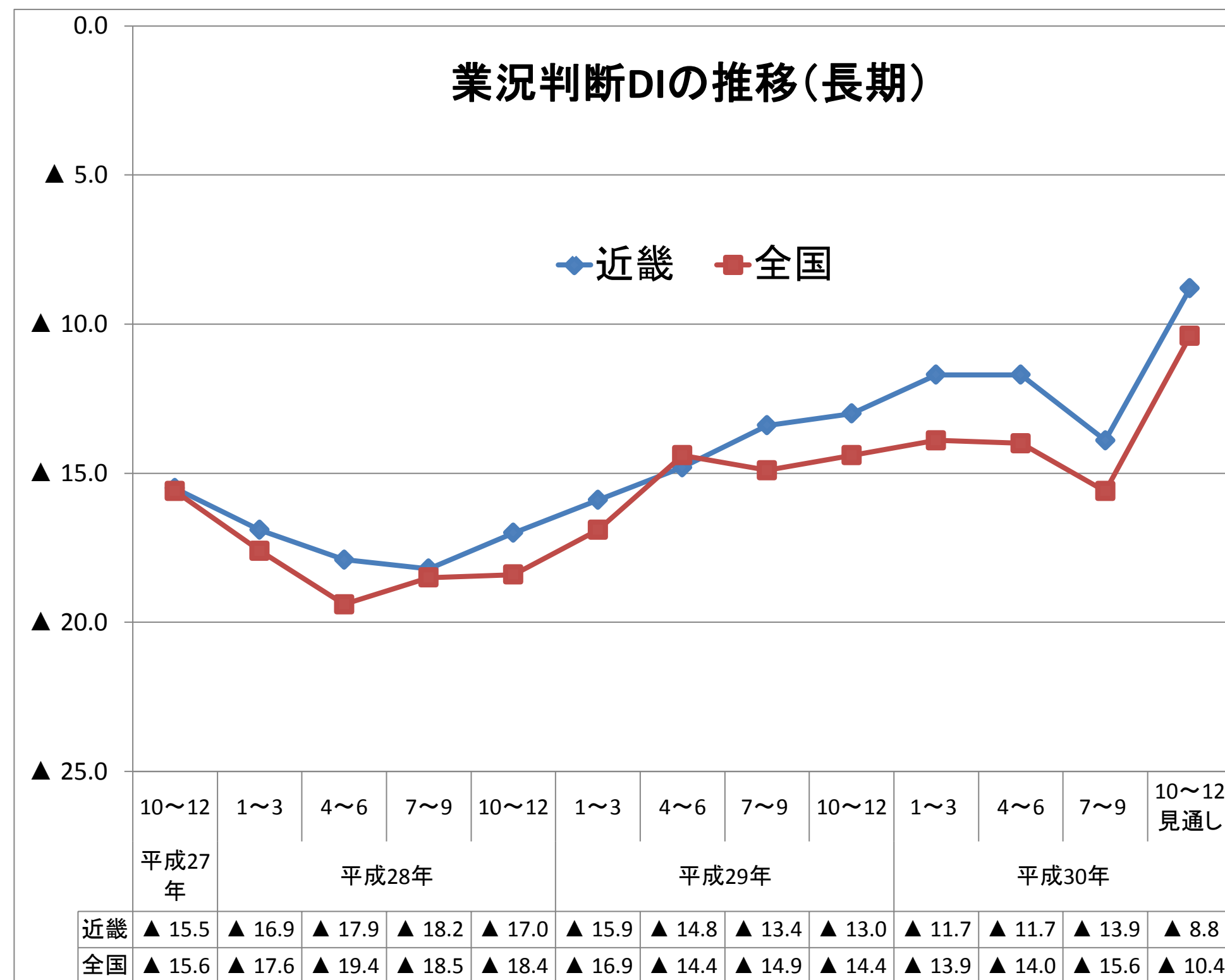
(いずれも季節調整値)

《参考》

○中小企業景況調査……中小企業の業況は、一部業種に一服感が見られるものの、緩やかに改善している

○業況判断DIは全産業では▲13.9(全国▲15.6)となり2期ぶりにマイナス幅が拡大した。

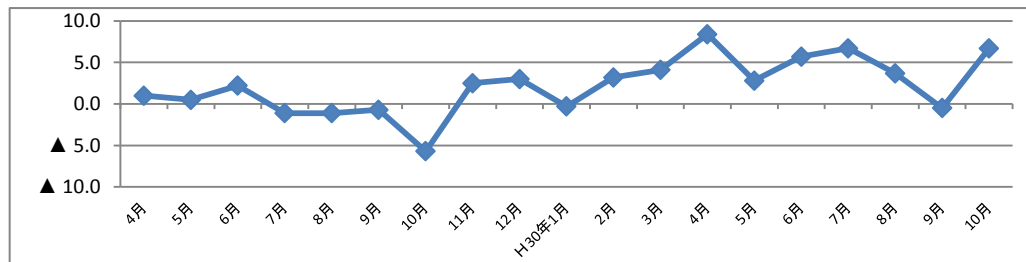
○来期の見通しは製造業▲0.3(今期▲5.7)、非製造業▲11.9(同▲17.0)となり、製造業、非製造業ともにマイナス幅が縮小となっている。



データ出所: (独)中小企業基盤整備機構より近畿経済産業局調査課作成

10 人口流動 …… (福知山・10月)対前年比6.7%の増となった。2か月ぶりの増加となる。

○福知山IC出入り交通量前年比



*29年度一日平均出入り数 7,082台

★参考

○JR駅乗車人員

区分	乗車人員		増減(%)
	27年度	28年度	
総 数	1,599,430	1,631,628	2.0
福知山駅	1,346,485	1,380,918	2.5
石原駅	185,055	179,340	▲ 4.1
上川口駅	14,600	16,470	12.8
下夜久野駅	24,820	28,548	15.0
上夜久野駅	27,470	26,352	▲ 4.1

資料:西日本旅客鉄道(株)福知山支社

○福知山市の観光入込客数及び観光消費額

	25年	26年	27年	28年	29年
観光入込客数(人)	856,662	792,139	920,189	922,951	946,618
対前年比(%)	86.7	92.5	116.2	100.3	102.6
観光消費額(単位:千円)	1,808,572	1,880,699	2,008,560	2,095,285	1,936,377
対前年比(%)	70.9	104.0	106.8	104.3	92.4

*データ出所:京都府商工労働観光部

○福知山IC 出入り交通量 (ETC・一般)

		(単位:台、%)
H28.11	224,982	対前年増減比
H29.11	230,591	2.5
H28.12	218,124	対前年増減比
H29.12	224,761	3.0
H29.1	197,255	対前年増減比
H30.1	196,750	▲ 0.3
H29.2	179,071	対前年増減比
H30.2	184,719	3.2
H29.3	224,880	対前年増減比
H30.3	234,112	4.1
H29.4	205,693	対前年増減比
H30.4	222,897	8.4
H29.5	219,056	対前年増減比
H30.5	225,163	2.8
H29.6	206,356	対前年増減比
H30.6	218,107	5.7
H29.7	219,474	対前年増減比
H30.7	234,241	6.7
H29.8	239,190	対前年増減比
H30.8	248,116	3.7
H29.9	209,048	対前年増減比
H30.9	208,034	▲ 0.5
H29.10	214,514	対前年増減比
H30.10	228,967	6.7

データ出所:西日本高速道路(株)